



2011

**RAKAMLARLA
KIRKLARELİ**



Trakya

***kalkınma ajansı
development agency***

**RAKAMLARLA
KIRKLARELİ**

ÖNSÖZ

Bilim ve Teknolojinin hızla gelişmesiyle birlikte bilgiye anında ulaşma ihtiyacı doğmuş, bunun paralelinde niceliksel verilerin temini ve bu verilerin yorumlanması önemini daha da arttırmıştır.

Geleceğe yönelik yapılacak planların ve yatırımların başarıyla sonuçlanması ve sonuçlarının değerlendirilmesi, aynı zamanda mevcut kaynaklarımızın yerinde ve etkin kullanımının sağlanması için ulusal ve yerel göstergeler yol gösterici niteliktedir. Buna yönelik il bazında TÜİK verilerinden yararlanılarak hazırlanmış olan istatistik kitapçığının ilgili tüm kullanıcılara yararlı olmasını dilerim.

Mehmet Gökay Üstün
Trakya Kalkınma Ajansı
Genel Sekreteri

İçindekiler	Sayfa No
1 Temel Göstergeler	1
2 Arazi	3
3 İklim	4
4 Çevre	6
5 Nüfus	13
6 Göç	22
7 Demografi	27
8 Eğitim	35
9 Üniversite	39
10 Kültür	41
11 Sağlık	44
12 Adalet, Seçim	46
13 İşgücü	51
14 Ulusal hesaplar	58
15 Dış ticaret	60
16 Fiyatlar	65
17 İş göstergeleri	67
18 Turizm	69
19 Tarım	76
20 Enerji	82
21 Ulaştırma	83
22 Bina, İnşaat	85
23 Gelir, Tüketim	87
24 Maliye	90
25 Rekabetçilik endeksi	92



Türkiye ve Kırklareli ili temel göstergeleri

Gösterge		Kırklareli	Türkiye
Şehir nüfusunun toplam nüfusa oranı 2011	(%)	67,31	76,8
Nüfus yoğunluğu ⁽¹⁾ 2011	(kişi/km ²)	54	97
Toplam yaş bağımlılık oranı 2011		39,05	48,42
Yıllık nüfus artış hızı 2010-2011	(‰)	22	13,5
Cinsiyet oranı 2011		106,78	100,92
Net göç hızı 2010-2011	(‰)	0,44	-
Okuma yazma bilen oranı	(%)	96,33	93,96
İlköğretimde öğretmen başına düşen öğrenci sayısı ⁽²⁾ 2011/'12		18	20
Yüz bin kişi başına hastane yatak sayısı ⁽³⁾ 2010		232	250
Uzman hekim sayısı 2010		207	63 563
Bin kişi başına halk kütüphanelerinden yararlanma sayısı 2010		505	262
Belediyelerde kişi başına temin edilen günlük su miktarı 2010	(litre/kişi-gün)	185	217
Kişi başına toplam elektrik tüketimi 2010	(kWh)	4 730	2 334

Kaynak: TÜİK

Not: (1) Nüfus yoğunluğu için göl hariç alanlar dikkate alınmıştır.

(2) Açık ilköğretim öğrencileri kapsamamıştır

(3) Milli savunma bakanlığına ait hastaneler dâhil edilmemiştir


Türkiye ve Kırklareli ili temel göstergeleri (devam)

Gösterge		Kırklareli	Türkiye
Bin kişi başına otomobil sayısı 2010		102	102
Bir milyon nüfusta trafik kazası sayısı 2010		1 629	1 584
İşsizlik oranı 2010	(%)	10,8	11,9
İşgücüne katılma oranı 2010	(%)	53,6	48,8
İstihdam oranı 2010	(%)	47,8	43
İthalat 2011	Milyon \$	139,96	240 833,23
İhracat 2011	Milyon \$	105,86	134 954,36
Kişi başına ithalat ⁽⁴⁾ 2011	\$	411,76	3 223
Kişi başına ihracat ⁽⁴⁾ 2011	\$	311,76	1 806
Kişi başına bitkisel üretim değeri 2010	₺	1 504	1 086
Kişi başına canlı hayvanlar değeri 2010	₺	1 340	636
Kişi başına hayvansal ürünler değeri 2010	₺	964	517
Genel rekabetçilik endeksi bazında sıralama 2010		31	-

Kaynak: TÜİK

Not: (4) Rakamlar yuvarlamadan dolayı tam değerleri vermeyebilir.



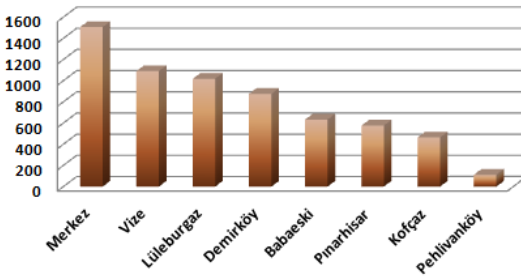
Yüzölçümüne göre Kırklareli ilçeleri, 2002

(km²)

	Göl hariç	Göl dâhil
Genel		
Türkiye	769 603,74	783 562,38
TR21	18 664,94	18 739,99
Kırklareli	6 277,68	6 299,78
İlçeler		
Merkez	1 507,09	1 528,2
Vize	1 090,63	1 090,63
Lüleburgaz	1 017,79	1 017,79
Demirköy	875,77	876,76
Babaeski	633,39	633,39
Pınarhisar	576,08	576,08
Kofçaz	464,45	464,45
Pehlivan köyü	112,48	112,48

Kaynak: TÜİK

Kırklareli ilçelerinin yüzölçümü (km²)



**Kırkklareli ili iklim göstergeleri, 1975-2010**

	Ortalama sıcaklık (°C)	Ortalama en yüksek sıcaklık (°C)	Ortalama en düşük sıcaklık (°C)
Ocak	3,1	6,7	0,2
Şubat	4	8,2	0,7
Mart	6,9	11,8	2,9
Nisan	12,1	17,6	7,2
Mayıs	17,2	23,1	11,5
Haziran	21,6	27,9	15,4
Temmuz	23,8	30,4	17,7
Ağustos	23,3	30,2	17,5
Eylül	19,1	25,8	13,8
Ekim	13,8	19,4	9,7
Kasım	8,7	13,8	5,4
Aralık	4,8	8,2	2,1

Kaynak: Devlet Meteoroloji İşleri

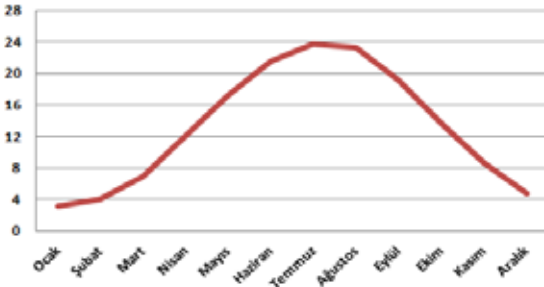


Kırklareli ili iklim göstergeleri, 1975-2010

	Ortalama Güneşlenme süresi (saat)	Ortalama yağışlı gün sayısı	Aylık toplam yağış miktarı ortalaması (kg/m ²)
Ocak	2,9	10,6	52
Şubat	3,9	8,9	45,6
Mart	5,3	9,5	47
Nisan	6,8	10,5	43
Mayıs	8,8	9,9	49,3
Haziran	9,4	8,6	48,8
Temmuz	10,4	5	29,4
Ağustos	10,3	4,4	23,4
Eylül	8	4,9	32,9
Ekim	5,4	7,5	51,9
Kasım	3,8	9,1	70,7
Aralık	2,2	11,2	61,7

Kaynak: Devlet Meteoroloji İşleri

Aylık Ortalama Sıcaklık (°C)





İçme ve kullanma suyu istatistikleri

	Belediyelerde kişi başı temin edilen günlük su miktarı (litre/kişi- gün)	Belediyeler tarafından temin edilen içme ve kullanma suyu miktarı (1000 m ³ /yıl)	Belediyeler tarafından arıtılan içme ve kullanma suyu miktarı (1000 m ³ /yıl)
Kırklareli			
2006	297	28 140	6 171
2008	258	24 410	6 349
2010	185	17 833	5 728
TR21			
2006	224	95 943	14 782
2008	197	84 375	17 604
2010	177	79 574	17 208
Türkiye			
2006	245	5 163 500	2 426 639
2008	215	4 557 074	2 131 061
2010	217	4 795 234	2 530 585

Kaynak: TÜİK, Bölgesel İstatistikler



İçme ve kullanma suyu istatistikleri (devam)

	Belediyelerde içme ve kullanma suyu şebekesi için çekilen yüzey suyu miktarı (1000 m ³ /yıl)	Belediyelerde içme ve kullanma suyu şebekesi için çekilen yeraltı suyu miktarı (1000 m ³ /yıl)	Su temini için belediyelerin toplam yatırım harcamaları (₺)
Kırklareli			
2006	6 002	22 137	170 654
2008	6 293	18 117	1 296 277
2010	5 550	12 284	214 306
TR21			
2006	14 767	81 176	1 744 515
2008	18 270	66 105	6 890 081
2010	17 196	62 378	1 800 784
Türkiye			
2006	2 381 628	2 781 872	732 019 355
2008	2 220 421	2 336 654	1 465 485 756
2010	2 505 547	2 289 687	1 099 612 121

Kaynak: TÜİK, Bölgesel İstatistikler



Çevresel atık istatistikleri

	Kişi başı ortalama belediye atık miktarı (kg/kişi-gün)	Atık hizmeti verilen belediye nüfusunun toplam nüfusa oranı (%)	Diğer bertaraf (çöp depolama sahası ve yakma tesisi hariç) (1000 ton)
Kırklareli			
2006	1,45	78	-
2008	1,43	78	2
2010	1,49	80	0
TR21			
2006	1,59	80	-
2008	1,63	81	2
2010	1,56	82	0
Türkiye			
2006	1,21	81	571
2008	1,15	82	563
2010	1,14	83	372

Kaynak: TÜİK, Bölgesel İstatistikler



Çevresel atık istatistikleri (devam)

	Belediye tarafından ya da belediye adına toplanan atık miktarı (1000 ton)	Çöp depolama sahalarında bertaraf edilen belediye atık miktarı (1000 ton)
Kırklareli		
2006	138	138
2008	137	135
2010	144	144
TR21		
2006	680	680
2008	701	699
2010	715	715
Türkiye		
2006	25 280	24 709
2008	24 361	23 798
2010	25 277	24 904

Kaynak: TÜİK, Bölgesel İstatistikler



Atıksu istatistikleri

	Kanalizasyon şebekesi ile hizmet verilen belediye nüfusunun toplam belediye nüfusuna oranı (%)	Belediyelerde kanalizasyon şebekesinden deşarj edilen atıksu miktarı (1000 metreküp/yıl)	Belediyeler tarafından arıtılan atıksu miktarı (1000 metreküp/yıl)
Kırklareli			
2006	89	11 132	50
2008	95	10 704	30
2010	94	11 471	30
TR21			
2006	91	51 699	1 907
2008	93	54 512	696
2010	91	52 269	2 520
Türkiye			
2006	87	3 366 894	2 140 494
2008	88	3 261 455	2 251 581
2010	88	3 582 131	2 719 151

Kaynak: TÜİK, Bölgesel İstatistikler



Atıksu istatistikleri

(devam)

Atıksu arıtma tesisi ile hizmet verilen belediye nüfusunun belediye nüfusu içindeki payı (%)	Belediyelerde toplam atıksu arıtma tesisi sayısı	Atıksuların toplanması ve arıtımı için belediyelerin toplam yatırım harcamaları (₺)	
Kırklareli			
2006	0	1	
2008	0	1	
2010	0	1	
TR21			
2006	2	7	1 606 891
2008	1	7	170 580
2010	3	9	1588843
Türkiye			
2006	51	184	773 050 102
2008	56	236	518 585 047
2010	62	326	842 016 123

Kaynak: TÜİK, Bölgesel İstatistikler

Kırklareli ili hava kalitesi, 2009-2010

	Kükürtdioksit (SO ₂)		Partiküler madde (PM10)	
	2009	2010	2009	2010
Ölçüm yapılan gün sayısı	151	282	234	321
Yıllık Ortalama Değer (µg/m ³)	29	23	48	43
Ölçülen Minimum Değer (µg/m ³)	0	1	10	9
Ölçülen Maksimum Değer (µg/m ³)	281	432	261	185
Kısa Vadeli Sınır değerinin aşıldığı gün sayıları	0	1	1	0
İlk Seviye Uyarı Eşiğinin Aşıldığı Gün Sayıları	0	0	1	0

Kaynak: Çevre ve Şehircilik Bakanlığı ölçümleri



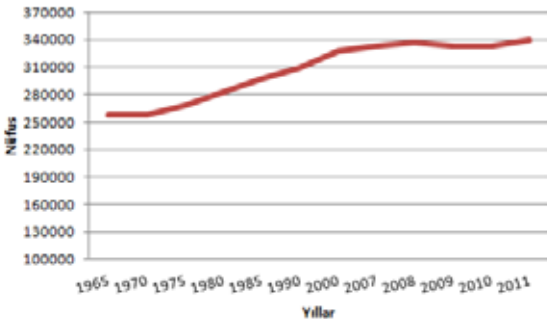


Kırklareli ili nüfus, 1965-2011

Sayım Yılı	Kırklareli	TR21	Türkiye
1965	258 386	849 001	31 391 421
1970	257 131	876 502	35 605 176
1975	268 399	929 118	40 347 719
1980	283 408	1 007 436	44 736 957
1985	297 098	1 089 457	50 664 458
1990	309 512	1 182 953	56 473 035
2000	328 461	1 354 658	67 803 927
2007	333 256	1 458 114	70 586 256
2008	336 942	1 502 358	71 517 100
2009	333 179	1 511 952	72 561 312
2010	332 791	1 521 328	73 722 988
2011	340 199	1 569 388	74 724 269

Not: 1965 yılından 2000 yılına kadar olan veriler Genel Nüfus Sayımlarından, 2007 yılı ve sonrası yıllara ait veriler Adrese Dayalı Kayıt Sisteminden (ADNKS) elde edilmiştir.

Yıllara Göre Kırklareli Nüfusu



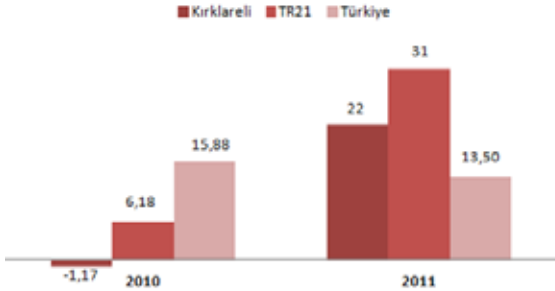


Kırklareli ili yıllık nüfus artış hızı, 1965-2011 (%)

Sayım Yılı	Kırklareli	TR21	Türkiye
1965-1970	-0,97	6,37	25,19
1970-1975	8,5	11,65	25,01
1975-1980	10,88	16,18	20,65
1980-1985	9,43	15,65	24,88
1985-1990	8,18	16,46	21,71
1990-2000	5,94	13,55	18,28
2007-2008	11	30	13,10
2008-2009	-11,23	6,36	14,50
2009-2010	-1,17	6,18	15,88
2010-2011	22	31	13,50

Kaynak: TÜİK

Yıllık Nüfus Artış Hızı (%)





İl, ilçe, belediye ve köy sayısı, 2011

	Kırklareli	TR21	Türkiye
İl sayısı	-	3	81
İlçe sayısı	8	26	892
Belediye sayısı	26	83	1 977
Belde/Köy sayısı	191	735	34 425

Kaynak: Adrese Dayalı Nüfus Kayıt Sistemi (ADNKS), 2011

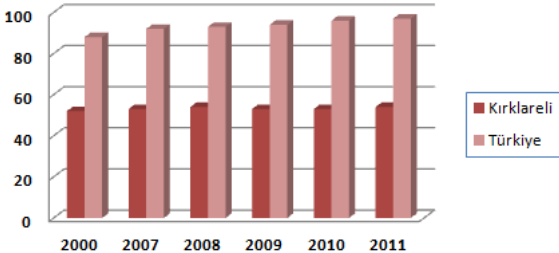
Nüfus yoğunluğu 2000-2011

(kişi/km²)

Sayım Yılı	Kırklareli	TR21	Türkiye
2000	52	73	88
2007	53	78	92
2008	54	81	93
2009	53	81	94
2010	53	82	96
2011	54	84	97

Not: Türkiye'nin yüzölçümü 769604 km², Kırklareli yüzölçümü 6278 km²'dir.

Yıllara Göre Kırklareli Nüfus Yoğunluğu



**Kırklareli ilinde cinsiyet ve yaş grubuna göre nüfus, 31.12.2011**

Yaş Grubu	Toplam	Erkek	Kadın
0-4	17 071	8 822	8 249
5-9	18 206	9 322	8 884
10-14	21 889	11 301	10 588
15-19	23 579	12 131	11 448
20-24	30 598	19 501	11 097
25-29	26 021	14 109	11 912
30-34	27 432	14 206	13 226
35-39	25 359	12 837	12 522
40-44	24 722	12 785	11 937
45-49	24 773	12 434	12 339
50-54	24 284	12 417	11 867
55-59	22 120	11 282	10 838
60-64	15 780	7 915	7 865
65-69	11 389	5 356	6 033
70-74	10 165	4 549	5 616
75-79	8 514	3 565	4 949
80-84	5 587	2 180	3 407
85-89	2 125	775	1 350
90+	585	191	394

Kaynak: Adrese Dayalı Nüfus Kayıt Sistemi (ADNKS), 2011

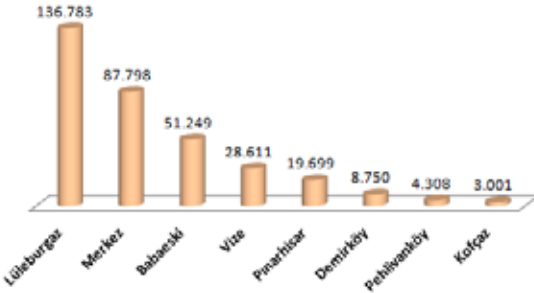


Kırklareli ilçe nüfusları, 31.12.2011

	il/ilçe merkezi	Belde/Köy	Toplam
Merkez	66 226	21 572	87 798
Babaeski	29 342	21 907	51 249
Demirköy	3 768	4 982	8 750
Kofçaz	886	2 115	3 001
Lüleburgaz	103 723	33 060	136 783
Pehlivanköy	1 949	2 359	4 308
Pınarhisar	10 789	8 910	19 699
Vize	12 317	16 294	28 611
Toplam	229 000	111 199	340 199

Kaynak: Adrese Dayalı Nüfus Kayıt Sistemi (ADNKS), 2011

Kırklareli İlçe Nüfusları, 2011



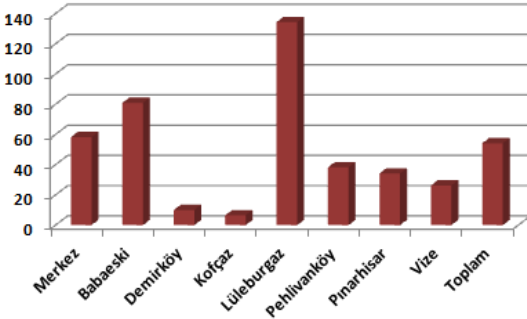


Kırklareli ilçeleri nüfus yoğunluğu, 2011

İlçeler	Nüfus	Yüzölçümü (km ²)	Yoğunluk (kişi/km ²)
Merkez	87 798	1 507,09	58,26
Babaeski	51 249	633,39	80,91
Demirköy	8 750	875,77	9,99
Kofçaz	3 001	464,45	6,46
Lüleburgaz	136 783	1 017,79	134,39
Pehlivanköy	4 308	112,48	38,3
Pınarhisar	19 699	576,08	34,19
Vize	28 611	1 090,63	26,24
Toplam	340 199	6 277,68	54,19

Kaynak: Adrese Dayalı Nüfus Kayıt Sistemi (ADNKS), 2011

Kırklareli İlçeleri Nüfus Yoğunluğu (kişi/km²)





Kırklareli belediyesi nüfusları, 31.12.2011

<u>İlçe</u>	<u>Belediye</u>	<u>Toplam</u>	<u>Erkek</u>	<u>Kadın</u>
<u>Merkez</u>	Kırklareli	66 226	35 121	31 105
	Kavaklı	3 445	1 776	1 669
	Üsküp	2 272	1 154	1 118
	İnece	2 046	1 009	1 037
<u>Babaeski</u>	Babaeski	29 342	15 491	13 851
	Büyükmandıra	3 688	1 891	1 797
	Alpullu	2 577	1 264	1 313
	Karahalil	2 282	1 146	1 136
	Sinanlı	1 489	756	733
<u>Demirköy</u>	Demirköy	3 768	1 987	1 781
	İğneada	2 117	1 166	951
<u>Kofçaz</u>	Kofçaz	886	513	373

Kaynak: Adrese Dayalı Nüfus Kayıt Sistemi (ADNKS), 2011


Kırklareli belediyesi nüfusları, 31.12.2011
(devam)

İlçe	Belediye	Toplam	Erkek	Kadın
<u>Lüleburgaz</u>	Lüleburgaz	103 723	53 048	50 675
	Büyükkarıştıran	5 756	2 948	2 808
	Ahmetbey	4 212	2 080	2 132
	Evrensekiz	2 904	1 443	1 461
	Kırıkköy	1 877	976	901
	Sakızköy	1420	701	719
<u>Pehlivanköy</u>	Pehlivanköy	1 949	991	958
<u>Pınarhisar</u>	Pınarhisar	10 789	5 928	4 861
	Kaynarca	2 377	1 204	1 173
	Yenice	777	389	388
<u>Vize</u>	Vize	12 317	6 393	5 924
	Çakıllı	2 282	1 152	1 130
	Kıyıköy	2 041	1 043	998
	Sergen	1 601	788	813

Kaynak: Adrese Dayalı Nüfus Kayıt Sistemi (ADNKS), 2011



Ortanca yaş ve yaş bağımlılık oranı, 2010-2011

	Kırklareli		TR21		Türkiye	
	2010	2011	2010	2011	2010	2011
Ortanca yaş	36,17	36,04	33,8	33,7	29,2	29,7
Toplam yaş bağımlılık oranı	40,43	39,05	40,5	39,54	48,89	48,42
Yaşlı bağımlılık oranı (65+ yaş)	15,83	15,68	12,92	12,79	10,76	10,91
Genç bağımlılık oranı (0-14 yaş)	24,61	23,36	27,58	26,75	38,13	37,51

Kaynak: Adrese Dayalı Nüfus Kayıt Sistemi (ADNKS), 2011

Kırklareli Yaş Bağımlılık Oranları,
2010-2011



Alınan göç, verilen göç, net göç ve net göç hızı

	2009-2010	2010-2011
Dönem sonu nüfusu	332 791	340 199
Aldığı göç	12 844	11 979
Verdiği göç	12 088	11 829
Net göç	756	150
Net göç hızı (%)	2,27	0,44

Kaynak: Adrese Dayalı Nüfus Kayıt Sistemi (ADNKS)

Kırklareli İli Göç Bilgileri



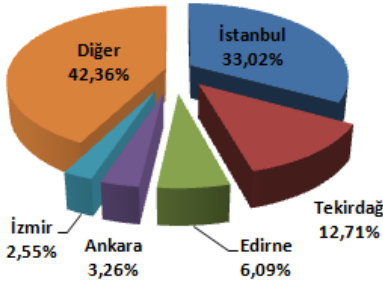


Kırklareli ilinin diğer illerden aldığı göç, 2010-2011

	Sayı	Oran (%)
Toplam:	11 979	
<u>En fazla göç aldığı iller</u>		
İstanbul	3 956	33,02
Tekirdağ	1 523	12,71
Edirne	730	6,09
Ankara	391	3,26
İzmir	305	2,55
<u>En az göç aldığı iller</u>		
Bingöl	16	0,13
Hakkâri	16	0,13
Rize	14	0,12
Kilis	7	0,06
Artvin	5	0,04

Kaynak: Adrese Dayalı Nüfus Kayıt Sistemi (ADNKS)

Kırklareli ilinin diğer illerden aldığı göç 2010-2011

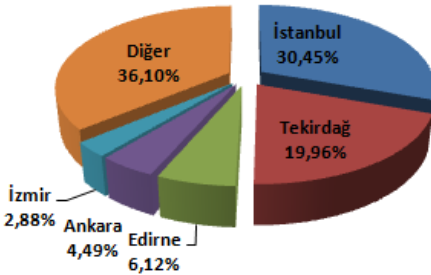


Kırklareli ilinin diğer illere verdiği göç, 2010-2011

	Sayı	Oran (%)
Toplam: 11 829		
<u>En fazla göç verdiği iller</u>		
İstanbul	3 602	30,45
Tekirdağ	2 361	19,96
Edirne	724	6,12
Ankara	531	4,49
İzmir	341	2,88
<u>En az göç verdiği iller</u>		
Çankırı	12	0,10
Uşak	12	0,10
Bayburt	12	0,10
Karaman	12	0,10
Kilis	12	0,10

Kaynak: Adrese Dayalı Nüfus Kayıt Sistemi (ADNKS)

Kırklareli ilinin diğer illere verdiği göç 2010-2011





**Kırklareli ilinde ikamet edenlerin nüfusa kayıtlı oldukları iller,
2011**

	Sayı	Oran(%)
Toplam: 339 470		
Kırklareli ilinde ikamet eden Kırklarelililer	245 708	72,38
<u>En fazla nüfus kaydı olan iller</u>		
Tekirdağ	11 083	3,26
Edirne	9 741	2,87
İstanbul	6 388	1,88
Erzurum	2 650	0,78
Kastamonu	2 403	0,71
<u>En az nüfus kaydı olan iller</u>		
Şırnak	184	0,05
Burdur	158	0,05
Kilis	119	0,04
Yalova	115	0,03
Hakkâri	73	0,02

Kaynak: Adrese Dayalı Nüfus Kayıt Sistemi (ADNKS), 2011

Not: Yabancılar dâhil değildir

Kırklareli nüfusuna kayıtlı olanların ikamet ettikleri iller, 2011

	Sayı	Oran(%)
Toplam: 440 917		
Kırklareli nüfusuna kayıtlı olup Kırklareli ilinde ikamet edenler	245 708	55,72
<u>En fazla ikamet ettikleri iller</u>		
İstanbul	117 858	26,73
Tekirdağ	34 212	7,76
Edirne	7 712	1,75
Bursa	6 092	1,38
İzmir	4 278	0,97
<u>En az ikamet ettikleri iller</u>		
Artvin	33	0,007
Kırşehir	28	0,006
Gümüşhane	26	0,005
Karaman	18	0,004
Bayburt	14	0,003

Kaynak: Adrese Dayalı Nüfus Kayıt Sistemi (ADNKS), 2011

Not: Yabancılar dâhil değildir

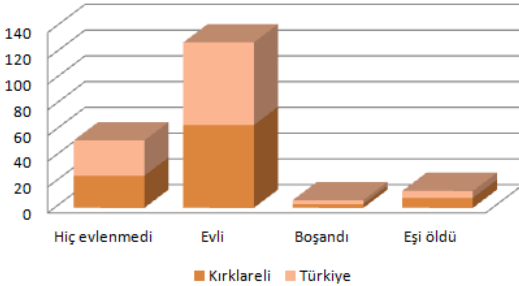


Kırklareli ilinde medeni duruma göre nüfus, 2011 (15+ yaş)

Medeni durum	Kırklareli		Türkiye	
	Sayı	Oran (%)	Sayı	Oran (%)
Hiç evlenmedi	70 513	25,0	15 260 068	27,4
Evli	181 579	64,3	35 667 658	64,1
Boşandı	8 443	3,0	1 673 661	3,0
Eşi öldü	21 808	7,7	3 017 052	5,4
Toplam	282 343	100,0	55 618 439	100,0

Kaynak: Adrese Dayalı Nüfus Kayıt Sistemi (ADNKS)

Medeni Duruma Göre Nüfus Oranları (%)
Kırklareli





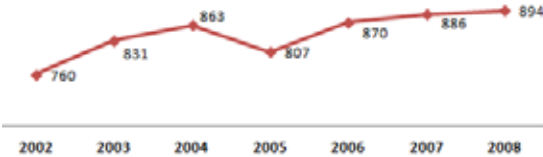
Cinsiyete göre ölüm sayıları, 2002-2008

Yıl	Kırklareli			Türkiye		
	Toplam	Erkek	Kadın	Toplam	Erkek	Kadın
2002	760	417	343	175 434	98 757	76 677
2003	831	467	364	184 330	103 082	81 248
2004	863	476	387	187 086	104 852	82 234
2005	807	444	363	197 520	110 253	87 267
2006	870	490	380	210 146	116 923	93 223
2007	886	478	408	212 731	118 059	94 672
2008	894	501	393	215 562	119 391	96 171

Kaynak: TÜİK

Not: il ve ilçe merkezlerindeki ölümleri kapsar

Cinsiyete göre ölüm sayıları, Kırklareli





Evlenme sayıları, 2003-2010

Yıl	Kırklareli	TR21	Türkiye	Kırklareli/TR21 (%)
2003	2 303	9 992	565 468	23,05
2004	2 476	10 732	615 357	23,07
2005	2 428	10 814	641 241	22,45
2006	2 206	10 397	636 121	21,22
2007	2 207	10 715	638 311	20,60
2008	2 280	11 154	641 973	20,44
2009	2 149	10 139	591 742	21,20
2010	2 119	10 284	582 715	20,60

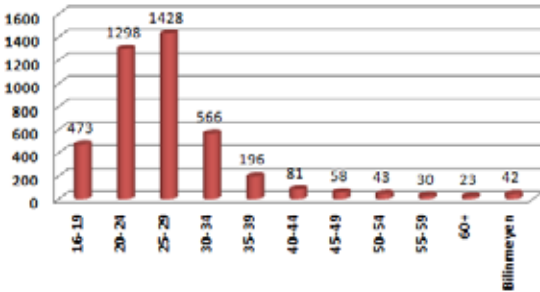
Kaynak: İçişleri Bakanlığı Nüfus ve Vatandaşlık İşleri Genel Müdürlüğü Merkezi Nüfus İdaresi Sistemi (MERNİS)

Yaş grubuna göre evlenme sayıları, 2010

Yaş Grubu	Kırklareli		Türkiye	
	Erkek	Kadın	Erkek	Kadın
16-19	63	410	14 824	134 874
20-24	503	795	163 791	212 923
25-29	883	545	237 474	132 952
30-34	392	174	91 054	45 817
35-39	123	73	30 276	19 409
40-44	54	27	13 729	9 326
45-49	30	28	9 237	6 057
50-54	26	17	6 326	3 675
55-59	23	7	4 404	2 204
60+	17	6	8 275	2 266
Bilinmeyen	5	37	3 325	13 212

Kaynak: İçişleri Bakanlığı Nüfus ve Vatandaşlık İşleri Genel Müdürlüğü Merkezi Nüfus İdaresi Sistemi (MERNİS)

Yaş grubuna göre evlenme sayıları, 2010



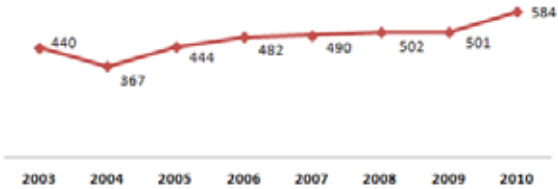


Boşanma sayıları, 2003-2010

Yıl	Kırklareli	TR21	Türkiye	Kırklareli/TR21 (%)
2003	440	1 813	92 637	24,26
2004	367	2 022	91 022	18,15
2005	444	2 037	95 895	21,8
2006	482	2 007	93 489	24
2007	490	2 051	94 219	23,9
2008	502	2 276	99 663	22
2009	501	2 680	114 162	18,7
2010	584	2 744	118 568	21,28

Kaynak: İçişleri Bakanlığı Nüfus ve Vatandaşlık İşleri Genel Müdürlüğü Merkezi Nüfus İdaresi Sistemi (MERNİS)

Yıllara göre boşanma sayıları, Kırklareli

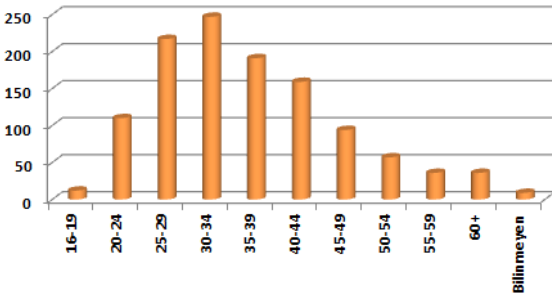


Yaş grubuna göre boşanma sayıları, 2010

Yaş grubu	Kırklareli		Türkiye	
	Erkek	Kadın	Erkek	Kadın
16-19	0	12	183	2 360
20-24	25	85	4 852	16 010
25-29	98	119	19 222	24 923
30-34	116	131	25 400	23 570
35-39	103	88	22 277	18 234
40-44	95	64	16 346	12 243
45-49	55	39	12 186	8 584
50-54	33	24	7 862	4 932
55-59	26	10	4 212	2 546
60+	28	8	4 929	1 994
Bilinmeyen	5	4	1 099	3 172

Kaynak: İçişleri Bakanlığı Nüfus ve Vatandaşlık İşleri Genel Müdürlüğü Merkezi Nüfus İdaresi Sistemi (MERNİS)

Yaş grubuna göre boşanmalar, Kırklareli 2010





İntihar sayıları, 2003-2010

Yıl	Kırklareli	TR21	Türkiye	Kırklareli/TR21 (%)
2003	24	78	2 705	30,77
2004	19	72	2 707	26,39
2005	19	69	2 703	27,54
2006	15	82	2 829	18,29
2007	25	81	2 793	30,86
2008	17	91	2 816	18,68
2009	15	84	2 898	17,86
2010	13	78	2 933	16,67

Kaynak: TÜİK

Yıllara göre intihar sayıları, Kırklareli



Cinsiyet ve yaş grubuna göre intihar sayıları, 2010

Yaş grubu	Kırklareli			Türkiye		
	Toplam	Erkek	Kadın	Toplam	Erkek	Kadın
-15	0	0	0	107	48	59
15-19	1	0	1	381	202	179
20-24	0	0	0	311	205	106
25-29	0	0	0	331	228	103
30-34	2	1	1	288	211	77
35-39	0	0	0	251	191	60
40-44	2	1	1	227	182	45
45-49	0	0	0	214	171	43
50-54	3	1	2	203	171	32
55-59	1	1	0	151	115	36
60-64	2	1	1	119	87	32
65-69	0	0	0	89	70	19
70-74	0	0	0	69	50	19
75+	2	2	0	163	119	44
Bilinmeyen	0	0	0	29	23	6

Kaynak: TÜİK



Okuma yazma durumu ve cinsiyete göre nüfus, 2011

(6+ yaş)		Toplam	Erkek	Kadın
Kırklareli				
Toplam		318 806	164 727	154 079
Okuma yazma bilmeyen	kişi oran (%)	9 756 3,11	1 987 1,23	7 769 5,1
Okuma yazma bilen	kişi oran (%)	304 181 96,89	159 751 98,77	144 430 94,9
Bilinmeyen		4 869	2 989	1 880
TR21				
Toplam		1 448 811	746 100	702 711
Okuma yazma bilmeyen	kişi oran (%)	41 211 2,9	8 989 1,23	32 222 4,67
Okuma yazma bilen	kişi oran (%)	1 377 760 97,1	719 520 98,77	658 240 95,33
Bilinmeyen		29 840	17 591	12 249
Türkiye				
Toplam		67 045 635	33 602 627	33 443 008
Okuma yazma bilmeyen	kişi oran (%)	3 171 270 4,87	553 704 1,7	2 617 566 8,06
Okuma yazma bilen	kişi oran (%)	61 889 739 95,13	32 013 033 98,3	29 876 706 91,94
Bilinmeyen		1 984 626	1 035 890	948 736

Kaynak: TÜİK

Bitirilen eđitim d¼zeyine g¼re n¼fus, 2011

(15+yaş)	Kırkırelı	T¼rkiye
Toplam	282 343	55 618 439
Okuma yazma bilmeyen	9 743	3 163 396
Okuma yazma bilen fakat bir okul bitirmeyen	11 812	3 493 589
İlkokul mezunu	94 166	15 333 800
İlk¼đretim mezunu	50 314	10 922 320
Ortaokul veya dengi mezunu	16 145	2 856 407
Lise veya dengi mezunu	67 685	11 883 336
Y¼ksekokul veya fak¼lte mezunu	26 120	5 495 749
Y¼ksek lisans mezunu	1 346	401 773
Doktora mezunu	218	121 923
Bilinmeyen	4 794	1 946 146
Lise veya dengi mezunu oranı (%)	24,39	22,14
Y¼ksekokul veya fak¼lte mezunu oranı (%)	9,41	10,24

Kaynak: TÜİK



Öğretmen başına düşen öğrenci sayıları

	Kırklareli		Türkiye	
	2010/'11	2011/'12	2010/'11	2011/'12
İlköğretim	19	18	21	20
Genel	15	14	18	16
Mesleki ve teknik	19	18	18	16

Kaynak: Millî Eğitim Bakanlığı

Not: Açık ilköğretim ve açık öğretim lisesi öğrencileri kapsamamıştır

Eđitim seviyesine gre okul, đretmen ve đrenci sayıları

	Kırklareli		Trkiye	
	2010/'11	2011/'12	2010/'11	2011/'12
Toplam				
Okul	299	297	69 684	70 405
đretmen	3 024	3 027	774363	807 549
đrenci	58 152	57 054	16845528	16905143
Okul ncesi				
Okul	119	119	27 606	28 625
đretmen	191	187	48 330	55 883
đrenci	3 853	4 000	1 115 818	1 169 556
İlkđretim				
Okul	127	123	32 797	32 108
đretmen	1 793	1 800	503 328	515 852
đrenci	35 046	34 343	10981100	10 979 301
Genel				
Okul	20	21	4 102	4 171
đretmen	514	509	118 378	122 716
đrenci	8 967	8 780	2 676 123	2 666 066
Mesleki ve Teknik				
Okul	33	34	5 179	5 501
đretmen	526	531	104 327	113 098
đrenci	10 286	9 931	2 072 487	2 090 220

Kaynak: Milli Eđitim Bakanlıđı



Kırklareli Üniversitesi öğrenci sayıları, 2011-2012

Birim	Öğrenci Sayısı
Fen-Edebiyat	1 042
İktisadi ve İdari Bilimler Fakültesi	818
Sosyal Bilimler Enstitüsü	80
Teknik Eğitim Fakültesi	218
Turizm Fakültesi	115
Sağlık Yüksekokulu	561
Sağlık Hizmetleri Meslek Yüksekokulu	537
Teknik Bilimler Meslek Yüksekokulu	1 829
Sosyal Bilimler Meslek Yüksekokulu	1 471
Lüleburgaz Meslek Yüksekokulu	3 163
Babaeski Meslek Yüksekokulu	1 455
Vize Meslek Yüksekokulu	644
Pınarhisar Meslek Yüksekokulu	841
Genel Toplam	12 774

Kaynak: Kırklareli Üniversitesi Öğrenci İşleri Daire Başkanlığı

Yüksek eğitim kurumlarında önlisans ve lisans düzeyinde öğrenci sayıları

	Kırklareli		Türkiye	
	2009/'10	2010/'11	2009/'10	2010/'11
Yeni kayıtlı	4 024	4 011	764 042	770 774
Okuyan	8 907	10 339	3 322 559	3 626 642
Mezun	1 170	1 601	447 132	520 614

Kaynak: Öğrenci Seçme ve Yerleştirme Merkezi

Not: Mezun olan öğrenciler bir önceki dönemin mezunlarıdır

Yükseköğretim kurumlarında kendi biriminde görevli öğretim elemanı sayısı

	Kırklareli		Türkiye	
	2009/'10	2010/'11	2009/'10	2010/'11
Toplam öğretim elemanı	106	374	105 427	111 495
Profesör	3	12	14 571	15 529
Doçent	1	2	7 827	8 486
Yardımcı Doçent	12	68	19 783	21 717
Diğer öğretim elemanı ⁽¹⁾	90	292	63 246	65 763

Kaynak: Öğrenci Seçme ve Yerleştirme Merkezi

Not: (1) Öğretim görevlisi, okutman, uzman, araştırma görevlisi, çevirici ve eğitim-öğretim planlamacısı



Halk kütüphanesi, kitap ve yararlanma sayısı

		Kırklareli	Türkiye
Kütüphane sayısı	2009	12	1 149
	2010	12	1 136
Kitap sayısı	2009	126 437	14 093 896
	2010	132 025	14 528 550
Yararlanma sayısı	2009	248 131	19 929 836
	2010	168 193	19 280 441
Ödünç verilen materyal sayısı	2009	84 559	5 390 401
	2010	64 101	5 877 432

Kaynak: Kütüphaneler ve Yayınlar Genel Müdürlüğü



Müzeler, mevcut eserler ve ziyaretçi sayısı, 2008-2009

		Kırklareli	Türkiye
Müze sayısı	2008	1	159
	2009	1	183
Eser sayısı	2008	5 337	2 989 749
	2009	5 461	3 044 197
Ziyaretçi sayısı	2008	11 882	12 422 148
	2009	12 570	14 137 870

Kaynak: Kültür Varlıkları ve Müzeler Genel Müdürlüğü



Sinema salonu, gösteri ve seyirci sayısı, 2009-2010

	Kırklareli		Türkiye	
	2009	2010	2009	2010
Sinema salon sayısı	10	11	1 647	1 834
Koltuk sayısı	1 207	1 261	229 822	249 297
Gösteri sayısı	260	166	34 947	35 999
Seyirci sayısı	79 383	43 215	31334447	35787380

Kaynak: TÜİK

Tiyatro salonu, gösteri ve seyirci sayısı, 2009-2010

	Kırklareli		Türkiye	
	2009	2010	2009	2010
Tiyatro salon sayısı	2	5	201	430
Koltuk sayısı	633	1 143	80 099	157 161
Gösteri sayısı	180	232	18 803	25 378
Seyirci sayısı	33 200	21 010	4320729	5248226

Kaynak: TÜİK



Hastane ve yatak sayıları, 2010

		Kırklareli	TR21	Türkiye
Hastane sayısı	Sađlık Bakanlıđı	5	24	843
	Üniversite	-	2	62
	Özel	3	8	489
	Toplam	8	34	1 397
Yatak sayısı	Sađlık Bakanlıđı	657	3 045	119 891
	Üniversite	-	1 113	35 001
	Özel	116	280	28 063
	Toplam	773	2 528	184 050

Kaynak: TÜİK

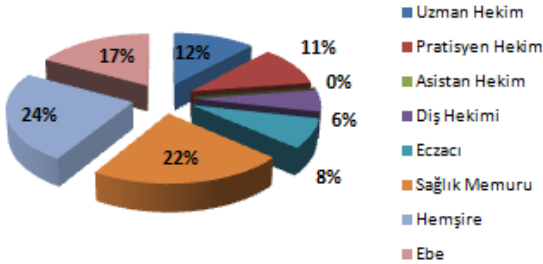


Sağlık personeli sayısı, 2010

	Kırklareli	TR21	Türkiye
Uzman Hekim	207	1 182	63 563
Pratisyen Hekim	185	794	38 818
Asistan Hekim	-	345	21 066
Diş Hekimi	101	447	21 432
Eczacı	137	573	26 506
Sağlık Memuru	388	1 871	94 443
Hemşire	418	2 207	114 772
Ebe	297	1 246	50 343

Kaynak: Sağlık Bakanlığı

Kırklareli İli Sağlık Personeli Sayısı 2010



Türlerine göre ceza infaz kurumu sayısı, 2008-2009

	Kırklareli		Türkiye	
	2008	2009	2008	2009
Kapalı ceza infaz kurumu	5	5	369	330
Açık ceza infaz kurumu	-	-	61	33
Çocuk ceza infaz kurumu ve eğitim evi	-	-	6	7
Toplam	5	5	436	370

Kaynak: TÜİK

Suçun işlendiği yerleşim yerine göre ceza infaz kurumuna giren hükümlüler

Yıl	Kırklareli	TR21	Türkiye
2002	536	2 528	98 955
2003	552	2 682	99 876
2004	549	2 699	101 308
2005	191	1 430	52 716
2006	396	2 476	77 884
2007	673	4 051	127 304
2008	306	2 049	76 607

Kaynak: TÜİK, Bölgesel Göstergeler, 2010



Eğitim durumuna göre ceza infaz kurumuna giren hükümlüler

	Kırklareli		Türkiye	
	2007	2008	2007	2008
Okuma yazma bilmeyen	13	18	3 089	2 137
Okuryazar olup bir okul bitirmeyen	31	11	2 397	1 795
İlkokul	450	187	72 844	42 683
İlköğretim	14	18	9 779	8 303
Ortaokul ve dengi meslek okulu	70	28	15 283	8 078
Lise ve dengi meslek okulu	85	42	19 495	11 049
Fakülte ve yüksekokul	10	2	4 417	2 562
Toplam	673	306	127 304	76 607

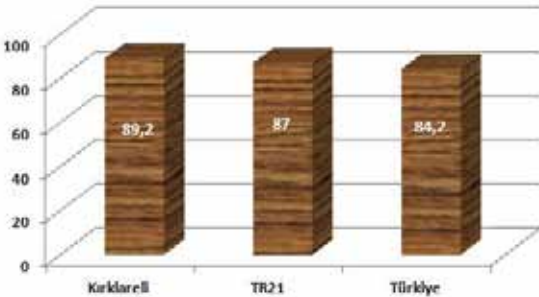
Kaynak: TÜİK, Bölgesel Göstergeler, 2010

Belediye başkanlığı seçim, seçmen ve oy bilgileri, 2009

Göstergeler	Kırklareli	Türkiye
Toplam kayıtlı seçmen sayısı	192 074	39 809 274
Oy kullanan seçmen sayısı	171 250	33 510 343
Katılım Oranı (%)	89,2	84,2
Başkanlık Sayısı	26	2 931
Adalet ve Kalkınma Partisi	11	1 453
Cumhuriyet Halk Partisi	10	513
Milliyetçi Hareket Partisi	3	485
Demokrat Parti	1	151
Demokratik Toplum Partisi	-	97
Saadet Partisi	-	80
Demokratik Sol Parti	-	60
Bağımsızlar	-	45
Diğer partiler	1	27
Büyük Birlik Partisi	-	20

Kaynak: Yüksek Seçim Kurulu Başkanlığı

Belediye Başkanlığı Seçimi Katılım Oranı (%)





Halk oylaması, 2010

Göstergeler	Kırklareli	Türkiye
Sandık sayısı	769	152 006
Kayıtlı seçmen sayısı	251 751	52 051 828
Oy kullanan seçmen sayısı	220 111	38 369 099
Katılım oranı (%)	87,4	73,7
Geçersiz oy oranı (%)	1,5	1,9
Geçerli oy oranı (%)	98,5	98,1
Evet oyu oranı (%)	25,6	57,9
Hayır oyu oranı (%)	74,4	42,1

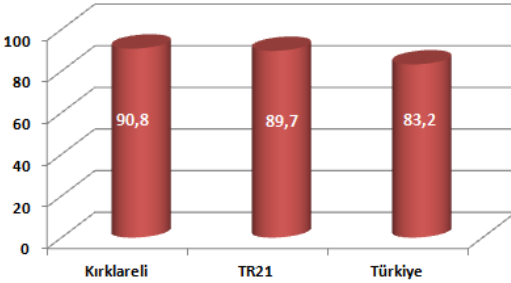
Kaynak: TÜİK, Bölgesel Göstergeler, 2010

Milletvekili genel seçimi, seçmen ve oy bilgileri, 2011

Göstergeler	Kırklareli	Türkiye
Seçmen listesinde yazılı olan seçmen sayısı	254 455	52 806 322
Oy kullanan seçmen sayısı	230 993	43 914 948
Katılım Oranı (%)	90,8	83,2
Milletvekili sayısı	3	550
Adalet ve Kalkınma Partisi	1	327
Cumhuriyet Halk Partisi	2	135
Milliyetçi Hareket Partisi	-	53
Bağımsızlar	-	35

Kaynak: Yüksek Seçim Kurulu Başkanlığı

Milletvekili seçimleri katılım oranı (%)
2011



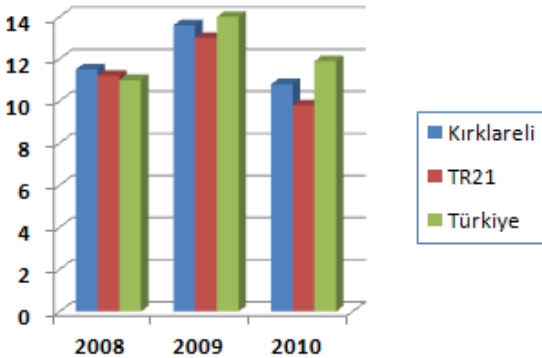


İl düzeyinde işsizlik oranı, 2008-2010 (%)

	2008	2009	2010
Kırklareli	11,5	13,6	10,8
TR21	11,2	13	9,8
Türkiye	11	14	11,9

Kaynak: TÜİK

(%) İl Düzeyinde İşsizlik Oranı



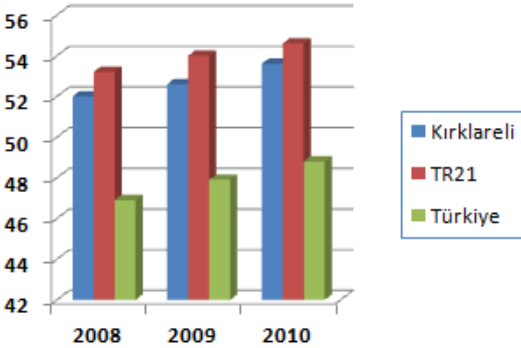


İl düzeyi işgücüne katılım oranı, 2008-2010 (%)

	2008	2009	2010
Kırklareli	52	52,6	53,6
TR21	53,2	54	54,6
Türkiye	46,9	47,9	48,8

Kaynak: TÜİK

(%) İl Düzeyi İşgücüne Katılım Oranı





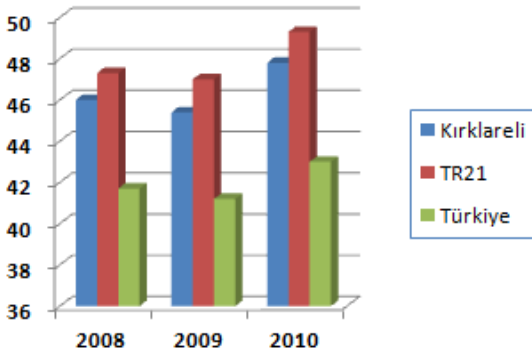
İl düzeyi istihdam oranı, 2008-2010

(%)

	2008	2009	2010
Kırklareli	46	45,4	47,8
TR21	47,3	47	49,3
Türkiye	41,7	41,2	43

Kaynak: TÜİK

(%) İl Düzeyi İstihdam Oranı



İşgücü göstergeleri, 2010-2011

(yaş 15+)

	TR21		Türkiye	
	2010	2011	2010	2011
İşgücü (Bin Kişi)				
Toplam	652	693	25 641	26 725
Erkek	448	484	18 257	18 867
Kadın	204	209	7 383	7 859
İstihdam Edilenler (Bin Kişi)				
Toplam	588	632	22 594	24 110
Tarım Dışı	461	509	16 911	17 967
Tarım	127	123	5 683	6 143
İstihdam oranı (%)	49,3	50,5	43	45
İşsiz (Bin Kişi)	64	61	3 046	2 615
İşgücüne dâhil olmayan nüfus (Bin Kişi)	541	559	26 901	26 867
İşgücüne katılma oranı (%)	54,6	55,4	48,8	49,9
İşsizlik oranı (%)	9,8	8,8	11,9	9,8
Tarım dışı işsizlik oranı (%)	12	10,4	14,8	12,4

Kaynak: TÜİK

Not: Rakamlar yuvarlamadan dolayı toplamı vermeyebilir



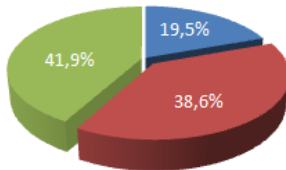
İstihdam edilenlerin sektörel dağılımı, 2010-2011

(15+yaş)	TR21		Türkiye	
	2010	2011	2010	2011
Tarımsal istihdam (Bin Kişi)	127	123	5 683	6 143
Sanayi istihdamı (Bin Kişi)	224	244	5 927	6 380
Hizmet istihdamı (Bin Kişi)	237	265	10 985	11 587
Tarım istihdamı (%)	21,6	19,5	25,2	25,5
Sanayi istihdamı (%)	38,1	38,6	26,2	26,5
Hizmet istihdamı (%)	40,3	41,9	48,6	48,1

Kaynak: TÜİK

Not: Rakamlar yuvarlamadan dolayı toplamı vermeyebilir

İstihdam edilenlerin sektörel dağılımı,TR21 2011



■ Tarım istihdamı (%) ■ Sanayi istihdamı (%) ■ Hizmet istihdamı (%)

İstihdam edilenlerin işteki durumu, 2010-2011

(yaş 15+)

(Bin Kişi)	TR21		Türkiye	
	2010	2011	2010	2011
Ücretli, maaşlı veya yevmiyeli	366	409	13 762	14 876
İşveren veya kendi hesabına	151	151	5 750	5 931
Ücretsiz aile işçisi	71	72	3 083	3 303
Toplam	588	632	22 594	24 110

Kaynak: TÜİK

Not: 1-Rakamlar yuvarlamadan dolayı toplamı vermeyebilir.

2- İki bin kişiden az gözlem değerlerinde örnek büyüklüğü güvenilir tahminler için yeterli değildir

Eğitim durumuna göre işgücüne dâhil olmayanlar

(yaş 15+)

(Bin Kişi)	TR21		Türkiye	
	2010	2011	2010	2011
Okuma- yazma bilmeyen	67	73	4 674	4 660
Okuma- yazma bilen ama bir okul bitirmeyen	0	1	2 550	2 583
Lise altı eğitimliler	382	391	14 705	14 536
Lise ve dengi meslek okulu	72	73	3 880	3 921
Yükseköğretim ve fakülte	20	21	1 092	1 167
Toplam	541	559	26 901	26 867

Kaynak: TÜİK

Not: 1-Rakamlar yuvarlamadan dolayı toplamı vermeyebilir.

2- İki bin kişiden az gözlem değerlerinde örnek büyüklüğü güvenilir tahminler için yeterli değildir



İşgücüne dâhil olmayanların işgücüne dâhil olmama nedenleri (yaş 15+)

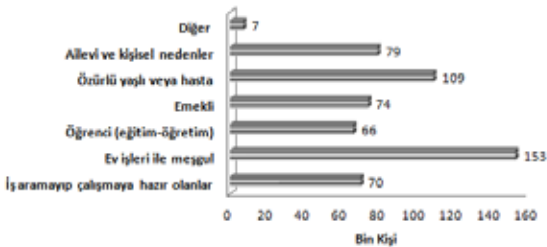
(Bin Kişi)	TR21		Türkiye	
	2010	2011	2010	2011
İş aramayıp çalışmaya hazır olanlar	64	70	2 013	1 945
Ev işleri ile meşgul	157	153	11 914	11 872
Öğrenci (eğitim-öğretim)	69	66	4 122	4 218
Emekli	70	74	3 577	3 617
Özürü yaşlı veya hasta	113	109	3 394	3 406
Ailevi ve kişisel nedenler	62	79	1 491	1 442
Diğer	7	7	390	367
Toplam	541	559	26 901	26 867

Kaynak: TÜİK

Not: 1-Rakamlar yuvarlamadan dolayı toplamı vermeyebilir.

2- iki bin kişiden az gözlem değerlerinde örnek büyüklüğü güvenilir tahminler için yeterli değildir

İşgücüne dahil olmayanların dahil olmama nedenleri, 2011



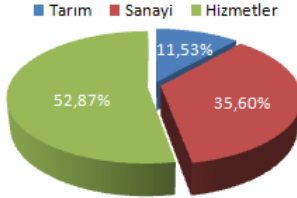


**Cari fiyatlarla bölgesel gayrisafi katma değer
(iktisadi faaliyet kollarına göre temel fiyatlarla)**

(Bin ₺)	2007	2008
TR21		
Gayrisafi katma değer	19 869 898	23 227 726
Kişi başına GSKD (₺)	13 733	15 682
Tarım	2 323 860	2 679 030
Sanayi	6 975 313	8 268 925
Hizmetler	10 570 725	12 279 770
Türkiye		
Gayrisafi katma değer	754 384 542	854 585 214
Kişi başına GSKD (₺)	10 744	12 020
Tarım	64 331 717	72 274 585
Sanayi	209 515 201	232 475 082
Hizmetler	480 537 624	549 835 548

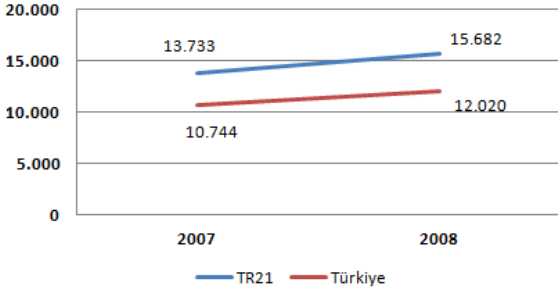
Kaynak: TÜİK, Bölgesel Göstergeler TR21, 2010

Gayri Safi Katma Değerin Sektörel Dağılımı, 2008 TR21



TR21(Tekirdağ, Edirne, Kırklareli) bölgesinin 2008 yılı gayri safi katma değerinin sektörel dağılımı incelendiğinde %52,87'lik kısmın hizmet sektörüne, %35,60'lık kısmın sanayiye ve %11,53'lük kısmın ise tarım sektörüne ait olduğu görülmektedir.

Kişi Başına Gayri Safi Katma Değer (Bin ₺)





İhracat ve ithalat yapan firma sayısı, 2010-2011

	Kırklareli		TR21		Türkiye	
	2010	2011	2010	2011	2010	2011
İhracat	58	51	430	442	50 379	54 565
İthalat	71	100	501	639	59 260	66 759

Kaynak: DTM

Dış ticaret göstergeleri, 2010-2011

	Kırklareli		Türkiye	
	2010	2011	2010	2011
İhracat	94,34	105,86	113 883,22	134 954,36
Değişim (%)		12,22		18,50
İthalat	95,92	139,96	185 544,33	240 833,23
Değişim (%)		45,92		29,80
Dış ticaret dengesi	-1,58	-34,10	-71 661,11	-105 878,87
Dış ticaret hacmi	190,25	245,83	299 427,55	375 787,59
İhracat/ İthalat oranı	98,35	75,64	61,38	56,04

Kaynak: TÜİK

Not: (1) 2011 yılı verileri geçicidir.

(2) Dış ticaret verileri Milyon \$ değerindedir



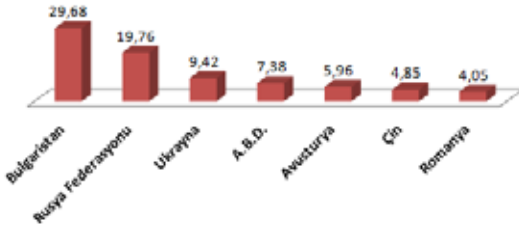
En çok ithalat yapılan ülkeler, 2010-2011

(Milyon \$)		2010	2011
Kırklareli	Bulgaristan	18,24	29,68
	Rusya Federasyonu	13,65	19,76
	Ukrayna	8,92	9,42
	A.B.D.	1,59	7,38
	Avusturya	4,83	5,96
	Çin	3,47	4,85
	Romanya	0,51	4,05
TR21	Almanya	94,49	150,62
	Çin	81,32	136,64
	Bulgaristan	102,82	132,71
	İtalya	66,43	62,57
	Rusya Federasyonu	65,21	60,71
	Ukrayna	94,89	53,49
	Moldova	1,20	38,68

Kaynak: TÜİK

Not: 2011 yılı verileri geçicidir.

Kırklareli ilinden en çok ithalat yapılan ülkeler, 2011
(Milyon \$)



En çok ihracat yapılan ülkeler, 2010-2011

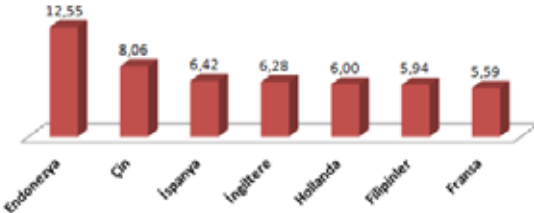
(Milyon \$)		2010	2011
Kırklareli	Endonezya	11,05	12,55
	Çin	8,70	8,06
	İspanya	8,75	6,42
	İngiltere	4,69	6,28
	Hollanda	4,33	6,00
	Filipinler	5,84	5,94
	Fransa	5,85	5,59
TR21	Almanya	139,18	154,64
	İngiltere	40,49	50,07
	Fransa	42,66	39,70
	İtalya	25,63	39,09
	Bulgaristan	45,04	38,11
	Romanya	37,82	31,52
	Rusya Federasyonu	22,44	30,65

Kaynak: TÜİK

Not: 2011 verileri geçicidir

Kırklareli ilinden en çok ihracat yapılan ülkeler, 2011

(Milyon \$)





Ekonomik faaliyetlere göre ihracat, 2010

(Bin \$)

(ISIC, Rev.3)	Kırklareli	TR21	Türkiye
Tarım ve ormancılık	28 617	34 863	4 934 710
Balıkçılık	-	205	156 014
Madencilik ve taşocakçılığı	2	2 009	2 687 124
İmalat	57 748	673 534	105 466 686
Elektrik, gaz ve su	-	-	181 375
Toptan ve perakende ticaret	7 968	8 981	451 656
Gayrimenkul kiralama ve iş faaliyetleri	-	-	2 037
Diğer sosyal, toplumsal ve kişisel hizmet faaliyetleri	-	-	3 617
Toplam	94 335	719 593	113 883 219

Kaynak: TÜİK



Ekonomik faaliyetlere göre ithalat, 2010

(Bin \$)

(ISIC, Rev.3)	Kırklareli	TR21	Türkiye
Tarım ve ormancılık	39 539	152 738	6 456 707
Balıkçılık	-	49	33 322
Madencilik ve taşocaklığı	-	9 603	25 932 549
İmalat	55 334	718 372	145 366 975
Elektrik, gaz ve su	-	-	2 0471
Toptan ve perakende ticaret	1 046	16 662	7 703 896
Gayrimenkul kiralama ve iş faaliyetleri	-	-	2 284
Diğer sosyal, toplumsal ve kişisel hizmet faaliyetleri	-	17	28 128
Toplam	95 919	897 440	185 544 332

Kaynak: TÜİK



Yılsonu itibariyle 12 aylık ortalamalara göre tüketici fiyatları endeksi değişim oranı (%) (2003=100)

Ana harcama grupları	TR21		Türkiye	
	2010	2011	2010	2011
Genel	8,92	6,88	8,57	6,47
Gıda ve alkolsüz içecekler	9,3	7,8	10,58	6,24
Alkollü içecekler ve tütün	34,08	4,04	34,77	3,57
Giyim ve ayakkabı	8,14	5,39	4,55	6,57
Konut, su, elektrik, gaz ve diğer yakıtlar	8,85	6,32	6,28	5,79
Mobilya, ev aletleri ve ev bakım hizmetleri	2,57	7,33	2,2	7,79
Sağlık	1,15	0,89	0,72	0,61
Ulaştırma	9,38	10,03	9,63	9,98
Haberleşme	0,07	0,7	-0,24	0,46
Eğlence ve kültür	0,99	1,15	2,31	1,54
Eğitim	3,08	1,73	5,39	5,43
Lokanta ve oteller	8,01	10,98	9,47	8,05
Çeşitli mal ve hizmetler	9,82	11,93	6,99	12,76

Kaynak: TÜİK



Yılısonu itibariyle bir önceki yılın aynı ayına göre tüketici fiyatları endeksi değişim oranı (%) (2003=100)

Ana harcama grupları	TR21		Türkiye	
	2010	2011	2010	2011
Genel	7,11	10,16	6,4	10,45
Gıda ve alkolsüz içecekler	6,55	12,49	7,02	12,21
Alkollü içecekler ve tütün	25,24	17,99	24,66	18,5
Giyim ve ayakkabı	11,11	4,15	4,74	7,98
Konut, su, elektrik, gaz ve diğer yakıtlar	7,74	7,44	5,91	8,2
Mobilya, ev aletleri ve ev bakım hizmetleri	2,87	11,6	3,27	11,04
Sağlık	1,75	0,24	0,57	0,34
Ulaştırma	5,66	12,57	6,78	12,22
Haberleşme	-2,56	2,96	-3,22	2,48
Eğlence ve kültür	-1,62	6,61	-2,32	6,49
Eğitim	2,7	2,54	4,25	6,47
Lokanta ve oteller	10,29	12,68	9,76	8,2
Çeşitli mal ve hizmetler	6,41	14,45	5,51	17,14

Kaynak: TÜİK



İş demografisi

	Kırklareli		Türkiye	
	2008	2009	2008	2009
Kurulan şirket ve kooperatiflerin toplam sayısı	119	95	49 003	44 472
Kurulan şirket ve kooperatiflerin toplam sermayeleri (Bin ₺)	32 680	18 521	12 338 217	10 208 570
Kapanan şirket ve kooperatiflerin toplam sayısı	10	11	9 578	10 395
Kurulan ticaret ünvanlı işyerleri sayıları	206	270	46 401	44 050
Kapanan ticaret ünvanlı işyerleri sayıları	111	94	37 343	32 419

Kaynak: TÜİK, Bölgesel İstatistikler, 2010



İş kayıtlarına göre girişim sayıları, 2010

	Kırklareli	TR21	Türkiye
Madencilik ve taşocakçılığı	25	179	4 847
İmalat	1 237	6 069	348 396
Elektrik, gaz, buhar ve iklimlendirme üretimi ve dağıtımı	2	10	1533
Su temini, kanalizasyon, atık yönetimi ve iyileştirme faaliyetleri	2	23	721
İnşaat	634	3 727	160 327
Toptan ve perakende ticaret; motorlu kara taşıtlarının ve motosikletlerin onarımı	5 961	26 292	1 121 606
Ulaştırma ve depolama	2 752	12 423	537 568
Konaklama ve yiyecek hizmeti faaliyetleri	2 396	9 713	243 786
Bilgi ve iletişim	38	183	19 528
Finans ve sigorta faaliyetleri	248	966	47 524
Gayrimenkul faaliyetleri	109	802	31 201
Mesleki, bilimsel ve teknik faaliyetler	559	2 693	146 446
İdari ve destek hizmet faaliyetleri	60	336	29 490
Eğitim	49	216	11 783
İnsan sağlığı ve sosyal hizmet faaliyetleri	140	697	36 425
Kültür, sanat, eğlence, dinlenme ve spor	156	816	34 451
Diğer hizmet faaliyetleri	1 239	5 812	227 484
Toplam	15 607	70 957	3 003 116

Kaynak: TÜİK



Turizm belgeli konaklama tesisi, oda ve yatak sayısı, 2010

		Kırklareli	TR21	Türkiye
Turizm İşletme Belgeli	Tesis sayısı	1	34	2 647
	Oda sayısı	89	1 586	299 621
	Yatak sayısı	178	3 108	629 465
Turizm Yatırım Belgeli	Tesis sayısı	2	15	877
	Oda sayısı	198	960	114 771
	Yatak sayısı	400	1 919	252 984

Kaynak: Kültür ve Turizm Bakanlığı

Mahalli idarelerce belgelendirilen konaklama tesisi, oda ve yatak sayısı, 2010

	Kırklareli	TR21	Türkiye
Tesis sayısı	45	197	9 185
Oda sayısı	884	4 393	232 658
Yatak sayısı	2 028	10 010	527 712

Kaynak: Kültür ve Turizm Bakanlığı



Belediye belgeli konaklama tesislerinde tesise geliş sayısı ve geceleme, 2010

		Kırklareli	TR21	Türkiye
Tesise Geliş Sayısı	Yabancı	5 121	16 608	7 834 701
	Yerli	96 124	397 986	15 665 190
	Toplam	101 245	414 594	23 499 891
Geceleme	Yabancı	6 367	26 398	25 814 082
	Yerli	112 322	672 014	25 214 853
	Toplam	118 689	698 412	51 028 935
Ortalama Kalış Süresi	Yabancı	1,2	-	3,3
	Yerli	1,2	-	1,6
	Toplam	1,2	-	2,2
Doluluk Oranı (%)	Yabancı	1,0	-	16,6
	Yerli	17,4	-	16,2
	Toplam	18,4	-	32,74

Kaynak: www.kultur.gov.tr



Turizm işletme belgeli konaklama tesislerinde tesise geliş sayısı ve geceleme, 2010

		Kırklareli	TR21	Türkiye
Tesise Geliş Sayısı	Yabancı	439	27 591	17 415 364
	Yerli	9 105	151 309	12 338 602
	Toplam	9 544	178 900	29 753 966
Geceleme	Yabancı	1 524	54 907	74 325 670
	Yerli	16 925	238 318	23 832 337
	Toplam	18 449	293 225	98 158 007
Ortalama Kalış Süresi	Yabancı	3,5	-	4,3
	Yerli	1,9	-	1,9
	Toplam	1,9	-	3,3
Doluluk Oranı (%)	Yabancı	1,8	-	37,2
	Yerli	20,0	-	11,9
	Toplam	21,8	-	49,17

Kaynak: www.kultur.gov.tr

Kırklareli ilinde belediye belgeli tesislere geliş sayısı, geceleme, ortalama kalış süresi ve doluluk oranının ilçelere dağılımı, 2010

	Tesise Giriş Sayısı			Geceleme		
	Yabancı	Yerli	Toplam	Yabancı	Yerli	Toplam
Merkez	3 684	35 633	39 317	3 856	35 633	39 489
Babaeski	194	5 981	6 175	501	12 634	13 135
Demirköy	126	17 104	17 230	167	19 515	19 682
Lüleburgaz	933	28 567	29 500	1 550	35 324	36 874
Pınarhisar	-	6 996	6 996	-	6 996	6 996
Vize	184	1 843	2 027	293	2 220	2 513
Toplam	5 121	96 124	101 245	6 367	112 322	118 689

	Ortalama Kalış Süresi			Doluluk Oranı (%)		
	Yabancı	Yerli	Toplam	Yabancı	Yerli	Toplam
Merkez	1,0	1,0	1,0	5,3	48,6	53,8
Babaeski	2,6	2,1	2,1	0,6	14,7	15,2
Demirköy	1,3	1,1	1,1	0,1	12,2	12,3
Lüleburgaz	1,7	1,2	1,2	0,6	14,2	14,8
Pınarhisar	-	1,0	1,0	0,0	43,6	43,6
Vize	1,6	1,2	1,2	0,5	3,8	4,3
Toplam	1,2	1,2	1,2	1,0	17,4	18,4

Kaynak: www.kultur.gov.tr



Kırklareli ilinde işletme belgeli tesislere geliş sayısı, geceleme, ortalama kalış süresi ve doluluk oranının ilçelere dağılımı, 2010

	Tesise Giriş Sayısı			Geceleme		
	Yabancı	Yerli	Toplam	Yabancı	Yerli	Toplam
Merkez	43	2 279	2 322	179	4 035	4 214
Lüleburgaz	396	6 826	7 222	1 345	12 890	14 235
Toplam	439	9 105	9 544	1 524	16 925	18 449

	Ortalama Kalış Süresi			Doluluk Oranı (%)		
	Yabancı	Yerli	Toplam	Yabancı	Yerli	Toplam
Merkez	4,2	1,8	1,8	1,03	23,21	24,24
Lüleburgaz	3,4	1,9	2,0	2,00	19,19	21,20
Toplam	3,5	1,9	1,9	1,80	20,02	21,82

Kaynak: www.kultur.gov.tr





Yıllık giriş-çıkış yapan yerli ziyaretçi sayısı, 2011

Giriş yapan vatandaşlar

İl	Kapı adı	Yol adı	Kişi sayısı
Kırklareli	Dereköy	Karayolu	40 181
Genel Toplam			40 181
Türkiye		Havayolu	6 697 780
		Demiryolu	13 819
		Karayolu	4 461 258
		Denizyolu	419 796
Genel Toplam			11 592 653

Çıkış yapan vatandaşlar

İl	Kapı adı	Yol adı	Kişi sayısı
Kırklareli	Dereköy	Karayolu	40 448
Genel Toplam			40 448
Türkiye		Havayolu	6 726 375
		Demiryolu	12 414
		Karayolu	4 479 011
		Denizyolu	422 732
Genel Toplam			11 640 532

Kaynak: TÜİK



Yıllık giriş-çıkış yapan yabancı ziyaretçi sayısı, 2011

Giriş yapan yabancılar

İl	Kapı adı	Yol adı	Kişi sayısı
Kırklareli	Dereköy	Karayolu	314 839
Genel Toplam			314 839
Türkiye		Havayolu	21 788 642
		Demiryolu	52 157
		Karayolu	6 995 851
		Denizyolu	506 546
		Günübirlükçi	2 112 880
Genel Toplam			31 456 076

Çıkış yapan yabancılar

İl	Kapı adı	Yol adı	Kişi sayısı
Kırklareli	Dereköy	Karayolu	300 355
Genel Toplam			300 355
Türkiye		Havayolu	21 735 125
		Demiryolu	47 840
		Karayolu	6 901 694
		Denizyolu	526 989
		Günübirlükçi	2 112 880
Genel Toplam			31 324 528

Kaynak: TÜİK



Alan Kullanımı, 2010

(hektar)	Kırklareli	TR21	Türkiye
Toplam işlenen tarım alanı	230 587	939 381	21 383 237
İşlenen tarım alanı / Ekilen	225 707	919 153	16 333 002
İşlenen tarım alanı / Nadas	1 127	1 314	4 249 026
İşlenen tarım alanı / Sebze	3 753	18 915	801 598
Toplam uzun ömürlü bitkilerin alanı	1 771	15 071	3 052 748
Uzun ömürlü bitkiler / Meyveler, içecek ve baharat bitkileri alanı	1 139	4 228	1 748 763
Uzun ömürlü bitkiler / Bağ alanı	632	6 854	477 786
Uzun ömürlü bitkiler / Zeytin ağaçlarının kapladığı alanı	-	3 989	826 199
Yem bitkileri	9 621	29 928	1 461 454

Kaynak: TÜİK

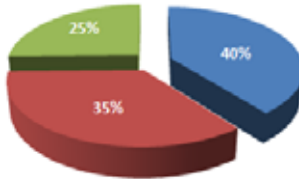


Tarımsal üretim değeri, 2008-2010

(Bin ₺)	Yıl	Bitkisel üretim değeri	Canlı hayvanlar değeri	Hayvansal ürünler Değeri
Kırklareli	2008	524 585	284 450	194 612
	2009	438 375	286 134	170 055
	2010	500 409	445 854	320 835
TR21	2008	2 621 178	1 002 172	768 032
	2009	2 275 703	1 032 710	774 153
	2010	2 647 528	1 572 370	1 065 710
Türkiye	2008	66 010 114	25 521 071	23 816 982
	2009	68 267 486	28 145 579	26 610 721
	2010	80 038 126	46 873 045	38 128 120

Kaynak: TÜİK

Kırklareli Tarımsal Üretim Değeri, 2010



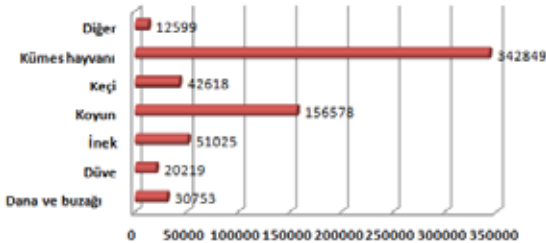
■ Bitkisel üretim değeri ■ Canlı hayvanlar değeri ■ Hayvansal ürünler değeri

Canlı hayvanlar (baş), 2009-2010

	Kırklareli		Türkiye	
	2009	2010	2009	2010
Dana ve buzağı	29 799	30 753	2 655 074	2 796 966
Erkek	14 439	14 782	1 298 862	1 367 343
Dişi	15 360	15 971	1 356 212	1 429 623
Düve (1-2 yaş)	19 617	20 219	1 569 942	1 731 613
Boğa ve öküz (2+yaş)	1 170	1 078	534 319	514 749
At, katır ve eşek	2 452	2 215	452 483	414 307
Tosun (1-2 yaş)	6 250	7 884	1 199 165	1 296 793
İnek (2+ yaş)	51 667	51 025	4 765 458	5 029 679
Manda	1 564	1 422	87 207	84 726
Koyun	159 497	156 578	21 749 508	23 089 691
Keçi	42 055	42 618	5 128 285	6 293 233
Kümes hayvanı	348 772	342 849	234 082 206	238 972 961

Kaynak: TÜİK

Canlı hayvanlar (baş), Kırklareli 2010





Bitkisel üretim miktarı ve alanı, 2010

	Kırklareli		Türkiye	
	Üretim (ton)	Alan (hektar)	Üretim (ton)	Alan (hektar)
Toplam tahıl	409 186	132 898	32 772 550	12025207
Buğday	307 107	108 452	19 674 000	8 063 071
Çavdar	738	271	365 560	140 905
Arpa	48 326	15 218	7 250 000	3 006 602
Mısır (dane)	26 079	3 734	4 310 000	593 552
Çeltik	15 488	1 444	860 000	98 966
Mısır (Hasıl)	-	-	207 899	9 254
Patates	9 653	403	4 548 383	140 685
Kuru baklagiller	1 418	1 102	1 235 306	812 399
Şekerpancarı	27 896	719	17 942 112	328 651
Toplam yağlı tohumlar	150 533	80 936	2 969 477	768 789
Kolza	11 113	3 355	106 450	31 232
Ayçiçeği	139 407	77 576	1 320 000	641 343
Soya	-	-	86 540	23 472
Keten tohumu	-	-	-	-
Pamuk tohumu	-	-	1 272 800	480 439
Tütün	64	29	53 018	81 334
Meyveler (zeytin ve turunçgiller hariç)	12 406	1 771	12 927 976	2 108 536
Üzüm	5 020	632	4 255 000	477 786
Zeytin	-	-	1 415 000	826 199

Kaynak: TÜİK



Hayvansal üretim değeri (ton), 2008-2010

	Yıl	İnek sütü	Manda sütü	Koyun sütü	Keçi sütü	Bal
Kırlareli	2008	156 732	581	6 321	2 221	451
	2009	162 339	632	5 714	1 691	550
	2010	162 049	604	5 671	1 672	582
TR21	2008	576 447	729	17 233	5 552	1 559
	2009	590 728	809	16 063	4 974	1 671
	2010	585 098	757	16 387	5 161	1 618
Türkiye	2008	11 255 176	31 422	746 872	209 570	81 364
	2009	11 583 313	32 443	734 219	192 210	82 003
	2010	12 418 543	35 488	816 834	272 809	81 113

Kaynak: TÜİK



Organik tarımın durumu, 2008-2010

	Yıllar	Organik Tarımla Uğraşan Çiftçi Sayısı	Üretim Alanı (Hektar)	Üretim (Ton)
Kırklareli	2010	6	94	233
	2009	5	22	38
	2008	6	209	74
TR21	2010	13	220	406
	2009	8	60	190
	2008	8	236	225
Türkiye	2010	42.097	510.033	1.343.737
	2009	35.565	501.641	983.715
	2008	14.926	166.883	530.224

Kaynak: TÜİK



Kullanım yerlerine göre elektrik tüketimi

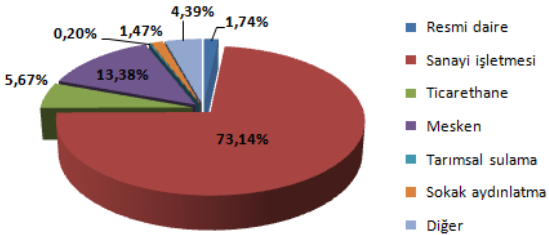
(MWh)

	Kırklareli		Türkiye	
	2009	2010	2009	2010
Toplam tüketim	1 604 707	1 574 076	156 894 070	172 050 628
Resmi daire	26 364	27 437	6 989 641	7 101 983
Sanayi işletmesi	1 188 122	1 151 338	70 470 076	79 330 651
Ticarethane	78 268	89291	25 018 856	27 732 000
Mesken	199 475	210 566	39 147 505	41 410 705
Tarımsal sulama	2 923	3 172	3 661 805	4 360 331
Sokak aydınlatma	22 945	23 097	3 844 834	3 768 280
Diğer	86 610	69 176	7 761 353	8 346 678

Kaynak: TEDAŞ, Türkiye Elektrik Dağıtım ve Tüketim İstatistikleri

Not: Şantiye tüketimleri sanayi içerisinde yer almaktadır

Kırklareli İli Elektrik Tüketim Dağılımı, 2010





Motorlu kara taşıtları, 2010

	Kırklareli	TR21	Türkiye
Otomobil	33 798	147 691	7 544 871
Minibüs	1 411	6 976	386 973
Otobüs	1 308	6 573	208 510
Kamyonet	9 474	45 723	2 399 038
Kamyon	3 445	14 076	726 359
Motosiklet	16 845	55 218	2 389 488
Yol ve iş makineleri	-	-	-
Özel amaçlı taşıtlar	199	778	35 492
Traktör	16 783	68 057	1 404 872
Toplam	83 263	345 092	15 095 603
Bin kişi başına otomobil sayısı	102	97	102

Kaynak: Emniyet Genel Müdürlüğü

Not: Kamyon verileri ağır tonajlı yük taşıtlarını da kapsar
(Çekici, damperli kamyon, tanker, çöp kamyonu vb.)

Karayolu, demiryolu uzunlukları, 2009-2010

(km)

		İl ve devlet yolu	Otoyol	Köy yolu	Demir yolu
Kırklareli	2009	542	70	1 922	110
	2010	542	70	1 921	110
TR21	2009	1 884	165	5 475	285
	2010	1 871	165	5 474	321
Türkiye	2009	62 219	2 036	298 405	9 080
	2010	62 785	2 080	302 398	9 594

Kaynak: TÜİK

Trafik kazaları, 2009-2010

		Kaza sayısı	Ölü sayısı	Yaralı sayısı
Kırklareli	2009	539	23	999
	2010	542	45	1 014
TR21	2009	2 381	113	4 412
	2010	2 371	112	4 370
Türkiye	2009	111 121	4 324	201 380
	2010	116 804	4 045	211 496

Kaynak: TÜİK



Kullanma amacına göre tamamen veya kısmen biten yeni ve ilave yapılar, 2010 (Yapı kullanma izin belgelerine göre)

İkamet amaçlı binalar

	Genel Toplam	Toplam	Bir dairesel binalar	İki veya daha fazla dairesel binalar	Halka açık ikamet yerleri
Kırklareli					
A	737	672	227	441	4
B	597 184	512 963	38 037	458 401	16 525
C	3 741	3 735	227	3508	-
TR21					
A	2 947	2 604	1 094	1 505	5
B	2 563 724	1 658 247	143 939	57046 433	21 474
C	12 591	12 559	1 094	11 465	-
Türkiye					
A	78 740	67 893	22 225	45 413	255
B	82763578	61647232	3 901 556	1 492 834	699 243
C	415 757	414 153	22 253	391 900	-
<i>A: Bina sayısı</i>		<i>B: Yüzölçümü (m²)</i>		<i>C: Daire sayısı</i>	

Kaynak: TÜİK

Kullanma amacına göre tamamen veya kısmen biten yeni ve ilave yapılar,2010 (Yapı kullanma izin belgelerine göre)

İkamet amaçlı olmayan binalar

		Toplam	Otel Binaları	Ofis (iş yeri) binaları	Toptan ve perakende ticaret binaları
Kırkliçli	A	65	2	4	27
	B	84221	2 625	2 657	40 340
	C	6	-	-	4
TR21	A	343	13	30	93
	B	905 477	26 914	67 428	287 855
	C	32	-	-	23
Türkiye	A	10 847	809	1 466	3 562
	B	21 116 346	1 602 029	2 484 563	6 317 800
	C	1 604	4	139	1 080
		Trafik ve iletişim binaları	Sanayi binaları ve depolar	Kamu, eğlence, eğitim, hastane veya bakım kuruluşları binaları	İkamet amaçlı olmayan diğer binalar
Kırkliçli	A	1	14	3	14
	B	230	11687	13381	13301
	C	-	1	-	1
TR21	A	3	135	19	50
	B	1 345	398 035	87 906	35 994
	C	-	6	-	3
Türkiye	A	54	2 791	907	1 258
	B	218 841	5 622 887	3 525 176	1 345 050
	C	2	170	22	187
A: Bina sayısı		B: Yüzölçümü (m ²)		C: Daire sayısı	

Kaynak: TÜİK



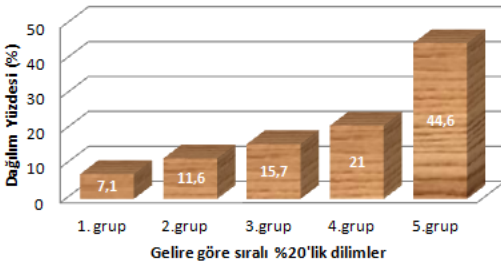
Gelir dağılımı, 2003

	TR21		Türkiye	
	Milyon ₺	(%)	Milyon ₺	(%)
Kullanabilir yıllık gelir	3 946 036 291	100	180 304 703 755	100
Gelire göre sıralı %20'lik gruplar				
1. grup	281 125 728	7,1	10 809 491 775	6
2.grup	457 911 478	11,6	18 542 882 046	10,3
3.grup	618 103 469	15,7	26 093 318 941	14,5
4.grup	829 829 237	21	37 741 799 501	20,9
5.grup	1 759 066 378	44,6	87 117 211 491	48,3

Kaynak: TÜİK, Bölgesel İstatistikler, 2010

Not: 'İlk yüzde 20'lik grup" geliri en düşük olan grubu, "Son yüzde 20'lik grup" ise geliri en yüksek olan grubu tanımlamaktadır.

TR21 Gelir Dağılımı, 2003 (Tekirdağ, Edirne, Kırklareli)





Gelir Dağılımı, 2003

Fertlerin elde ettiği gelir türleri	TR21		Türkiye	
	Milyon ₺	(%)	Milyon ₺	(%)
Toplam gelir	3 604 354 980	100	16 183 014 264	100
Maaş, ücret	1 065 823 973	29,6	62 560 876 002	38,7
Yevmiye	85 359 445	2,4	5 041 943 451	3,1
Toplam müteşebbis	1 461 231 148	40,5	51 816 640 084	32
Tarım	985 523 861	27,3	15 932 430 135	9,8
İmalat	51 306 641	1,4	6 415 956 681	4
İnşaat	13 746 466	0,4	2 128 781 031	1,3
Ticaret	290 635 336	8,1	16 923 324 214	10,5
Hizmet	120 018 844	3,3	10 416 148 023	6,4
Mülk gelirleri	269 603 234	7,5	10 072 705 226	6,2
Gayrimenkul	70 555 249	2	5 811 908 567	3,6
Menkul Kıymet	199 047 985	5,5	4 260 796 659	2,6
Toplam karşılıksız	722 337 180	20	32 339 849 500	20
Devletten	655 117 385	18,2	28 238 195 744	17,4
Yurt dışından	11 472 008	0,3	974 995 541	0,6
Diğer	55 747 787	1,5	3 126 658 216	1,9

Kaynak: TÜİK, Bölgesel İstatistikler, 2010



Harcama türlerine göre hanehalkı tüketim harcamasının dağılımı (%)

	TR21		Türkiye	
	2007-2009	2008-2010	2009	2010
Gıda ve alkolsüz içecekler	21,6	22,9	23,0	21,9
Alkollü içecekler, sigara ve tütün	4,7	5,1	4,1	4,5
Giyim ve ayakkabı	5,1	5	5,1	5,1
Konut ve kira	27,9	27,4	28,2	27,1
Mobilya, ev aletleri ve bakım hizmetleri	5,6	6,6	6,2	6,3
Sağlık	3,2	3,3	1,9	2,1
Ulaştırma	12,6	12,4	13,6	15,1
Haberleşme	4,5	4,2	4,2	4,1
Eğlence ve kültür	2,5	2,2	2,6	2,8
Eğitim hizmetleri	1,7	0,8	1,9	2,0
Lokanta ve oteller	6,4	6,5	5,2	5,4
Çeşitli mal ve hizmetler	4,2	3,6	4,0	3,7
Toplam tüketim harcaması	100	100	100	100

Kaynak: TÜİK

Not: Yeni nüfus projeksiyonlarına göre revize edilmiştir


Banka kredilerinin sektörel dağılımı, 2010
(Bin ₺)

	Kırklareli	TR21	Türkiye
Şube sayısı	46	204	9 465
İhtisas Kredileri	191 278	843 400	22 806 728
Tarım	150 862	691 684	17 726 816
Gayrimenkul	0	0	0
Mesleki	14 411	64 441	4 914 340
Denizcilik	0	0	0
Turizm	0	0	165 572
Diğer	26 005	87 275	10 669 659
İhtisas Dışı Krediler	1 178 806	5 797 755	473 517 197
Toplam	1 370 084	6 641 155	506 994 403

Kaynak: Türkiye Bankalar Birliği

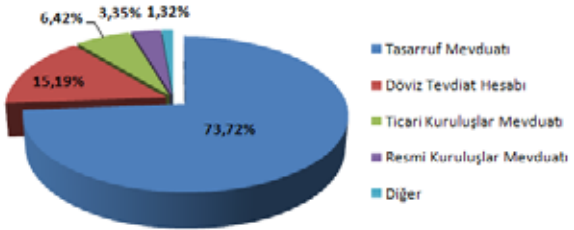


Mevduatın illere ve bölgelere göre dağılımı, 31.12.2010

(Bin ₺)	Kırklareli	TR21	Türkiye
Tasarruf Mevduatı	1 310 549	5 187 640	241 873 957
Resmi Kuruluşlar Mevduatı	59 597	239 730	26 092 020
Ticari Kuruluşlar Mevduatı	114 064	598 919	114 217 792
Bankalar Mevduatı	1	3	28 494 527
Döviz Tevdiat Hesabı	270 066	1 186 884	171 104 828
Diğer Kuruluşlar Mevduatı	17 843	115 006	30 785 821
Kıymetli Madenler Depo Hesapları	5 708	28 084	1 917 269
Toplam	1 777 828	7 356 266	614 486 214

Kaynak: Türkiye Bankalar Birliği

Kırklareli İli Mevduat Dağılımı, 2010





Kırklareli ili rekabetçilik endeksi sıralamaları

	2007- 2008	2008- 2009	2009- 2010
Genel endeks bazında sırası	31	30	31
Beşeri sermaye ve yaşam kalitesi alt endeksi bazında sırası	36	40	34
Markalaşma ve yenilikçilik alt endeksi bazında sırası	37	49	55
Ticaret becerisi ve üretim potansiyeli alt endeksi bazında sırası	34	45	21
Erişebilirlik alt endeksi bazında sırası	25	27	28

Kaynak: URAK



Kırkırelili rekabetçilik göstergeleri, 2009

	Endeks Değeri	Endeks Sıralaması	1.il	1.il Endeks Değeri
Rekabet	67,1	13	Ankara	100
Ekonomik Etkinlik ve Canlılık	52,4	24	İstanbul	100
Emek Piyasaları	76,1	11	İstanbul	100
İnsani Sermaye	89,5	15	Ankara	100
Yaratıcı Sermaye	19,2	20	Ankara	100
Sosyal Sermaye	75,1	10	Ankara	100
Fiziki Altyapı	66,3	16	İstanbul	100

Kaynak: Ekonomi ve Dış Politikalar Araştırma Merkezi (EDAM) ve Deloitte Türkiye, 2009





Trakya

kalkınma ajansı

development agency



Merkez

Trakya Kalkınma Ajansı / Tekirdağ

Telefon 0 (282) 263 37 37

Faks 0 (282) 263 10 03

Edirne Yatırım Destek Ofisi / Edirne

Telefon 0 (284) 225 10 03

Faks 0 (284) 225 10 03

Kırklareli Yatırım Destek Ofisi / Kırklareli

Telefon 0 (288) 214 25 25

Faks 0 (288) 214 70 80



www.trakyaka.org.tr



bilgi@trakyaka.org.tr