



2011



**RAKAMLARLA
EDİRNE**

A nighttime photograph of a stone bridge with multiple arches over a body of water. In the background, a mosque with illuminated minarets is visible. The scene is lit with warm streetlights, and the bridge and mosque are reflected in the water. A large, curved graphic element in shades of green and blue arches over the top of the image.



Trakya

kalkınma ajansı

development agency

**RAKAMLARLA
EDİRNE**

ÖNSÖZ

Bilim ve Teknolojinin hızla gelişmesiyle birlikte bilgiye anında ulaşma ihtiyacı doğmuş, bunun paralelinde niceliksel verilerin temini ve bu verilerin yorumlanması önemini daha da arttırmıştır.

Geleceğe yönelik yapılacak planların ve yatırımların başarıyla sonuçlanması ve sonuçlarının değerlendirilmesi, aynı zamanda mevcut kaynaklarımızın yerinde ve etkin kullanımının sağlanması için ulusal ve yerel göstergeler yol gösterici niteliktedir. Buna yönelik il bazında TÜİK verilerinden yararlanılarak hazırlanmış olan istatistik kitapçığının ilgili tüm kullanıcılara yararlı olmasını dilerim.

Mehmet Gökay Üstün
Trakya Kalkınma Ajansı
Genel Sekreteri

İçindekiler	Sayfa No
1 Temel Göstergeler	1
2 Arazi	3
3 İklim	4
4 Çevre	6
5 Nüfus	13
6 Göç	22
7 Demografi	27
8 Eğitim	35
9 Üniversite	39
10 Kültür	41
11 Sağlık	44
12 Adalet, Seçim	46
13 İşgücü	51
14 Ulusal hesaplar	58
15 Dış ticaret	60
16 Fiyatlar	65
17 İş göstergeleri	67
18 Turizm	69
19 Tarım	76
20 Enerji	82
21 Ulaştırma	83
22 Bina, İnşaat	85
23 Gelir, Tüketim	87
24 Maliye	90
25 Rekabetçilik endeksi	92



Türkiye ve Edirne ili temel göstergeleri

Gösterge		Edirne	Türkiye
Şehir nüfusunun toplam nüfusa oranı 2011	(%)	68,19	76,8
Nüfus yoğunluğu ⁽¹⁾ 2011	(kişi/km ²)	66	97
Toplam yaş bağımlılık oranı 2011		38,51	48,42
Yıllık nüfus artış hızı 2010-2011	(%)	22,5	13,5
Cinsiyet oranı 2011		104,85	100,92
Net göç hızı 2010-2011	(%)	-0,24	-
Okuma yazma bilen oranı	(%)	94,73	93,96
İlköğretimde öğretmen başına düşen öğrenci sayısı ⁽²⁾ 2011/'12		16	20
Yüz bin kişi başına hastane yatak sayısı ⁽³⁾ 2010		489	250
Uzman hekim sayısı 2010		492	63 563
Bin kişi başına halk kütüphanelerinden yararlanma sayısı 2010		677	262
Belediyelerde kişi başına temin edilen günlük su miktarı 2010	(litre/kişi-gün)	172	217
Kişi başına toplam elektrik tüketimi 2010	(kWh)	2 566	2 334

Kaynak: TÜİK

Not: (1) Nüfus yoğunluğu için göl hariç alanlar dikkate alınmıştır.

(2) Açık ilköğretim öğrencileri kapsamamıştır

(3) Milli savunma bakanlığına ait hastaneler dâhil edilmemiştir



Türkiye ve Edirne ili temel göstergeleri

(devam)

Gösterge		Edirne	Türkiye
Bin kişi başına otomobil sayısı 2010		105	102
Bir milyon nüfusta trafik kazası sayısı 2010		1 642	1 584
İşsizlik oranı 2010	(%)	9,2	11,9
İşgücüne katılma oranı 2010	(%)	55,2	48,8
İstihdam oranı 2010	(%)	50,1	43
İthalat 2011	Milyon \$	213,12	240 833,23
İhracat 2011	Milyon \$	60,17	134 954,36
Kişi başına ithalat ⁽⁴⁾ 2011	\$	532,8	3 223
Kişi başına ihracat ⁽⁴⁾ 2011	\$	150,4	1 806
Kişi başına bitkisel üretim değeri 2010	₺	3 399	1 086
Kişi başına canlı hayvanlar değeri 2010	₺	1 409	636
Kişi başına hayvansal ürünler değeri 2010	₺	880	517
Genel rekabetçilik endeksi bazında sıralama 2010		24	-

Kaynak: TÜİK

Not: (4) Rakamlar yuvarlamadan dolayı tam değerleri vermeyebilir.



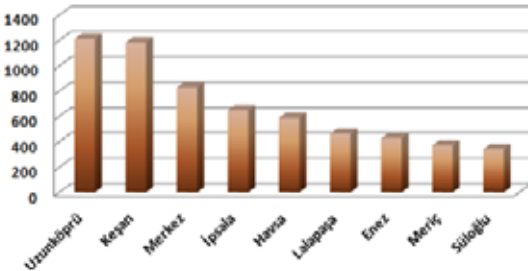
Yüzölçümüne göre Edirne ilçeleri, 2002

(km²)

	Göl hariç	Göl dâhil
Genel		
Türkiye	769 603,74	783 562,38
TR21	18 664,94	18 739,99
Edirne	6 074,45	6 097,91
İlçeler		
Uzunköprü	1 213	1 213
Keşan	1 184,25	1 187,36
Merkez	829,93	829,93
İpsala	651,17	653,23
Havsa	588,91	588,91
Lalapaşa	462,81	462,81
Enez	428,54	438,18
Meriç	372,29	372,29
Süloğlu	343,55	352,2

Kaynak: TÜİK

Edirne ilçelerinin yüzölçümü (km²)





Edirne ili iklim göstergeleri, 1975-2010

	Ortalama sıcaklık (°C)	Ortalama en yüksek sıcaklık (°C)	Ortalama en düşük sıcaklık (°C)
Ocak	2,8	6,7	-0,5
Şubat	4,4	9,4	0,3
Mart	7,7	13,4	2,9
Nisan	12,9	19,3	7,1
Mayıs	18	24,7	11,4
Haziran	22,4	29,3	15,4
Temmuz	24,6	31,7	17,3
Ağustos	24,2	31,5	17,1
Eylül	19,7	27,1	13,3
Ekim	14,1	20,3	9,1
Kasım	8,7	13,6	4,7
Aralık	4,3	8,1	1,1

Kaynak: Devlet Meteoroloji İşleri

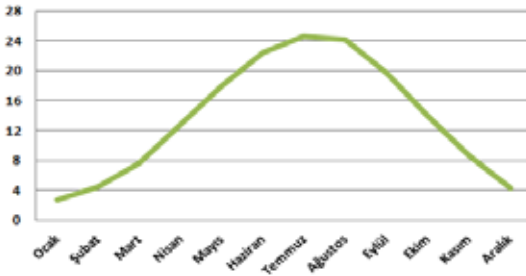


Edirne ili iklim göstergeleri, 1975-2010

	Ortalama Güneşlenme süresi (saat)	Ortalama yağışlı gün sayısı	Aylık toplam yağış miktarı ortalaması (kg/m ²)
Ocak	2,4	11,8	53,4
Şubat	3,7	8,8	50,9
Mart	4,6	9,6	52,9
Nisan	6,4	10,5	47,3
Mayıs	8,5	10	53,9
Haziran	9,8	8,1	40,2
Temmuz	10,6	6	34,2
Ağustos	10	4,9	26,5
Eylül	7,8	4,9	39,1
Ekim	5,2	7,7	54,4
Kasım	3,3	10,6	69
Aralık	2,2	12,9	63,8

Kaynak: Devlet Meteoroloji İşleri

Aylık Ortalama Sıcaklık (°C)





İçme ve kullanma suyu istatistikleri

	Belediyelerde kişi başı temin edilen günlük su miktarı (litre/kişi- gün)	Belediyeler tarafından temin edilen içme ve kullanma suyu miktarı (1000 m ³ /yıl)	Belediyeler tarafından arıtılan içme ve kullanma suyu miktarı (1000 m ³ /yıl)
Edirne			
2006	172	18 433	7 309
2008	155	16 583	9 145
2010	172	18 269	6 859
TR21			
2006	224	95 943	14 782
2008	197	84 375	17 604
2010	177	79 574	17 208
Türkiye			
2006	245	5 163 500	2 426 639
2008	215	4 557 074	2 131 061
2010	217	4 795 234	2 530 585

Kaynak: TÜİK, Bölgesel İstatistikler



İçme ve kullanma suyu istatistikleri (devam)

	Belediyelerde içme ve kullanma suyu şebekesi için çekilen yüzey suyu miktarı (1000 m ³ /yıl)	Belediyelerde içme ve kullanma suyu şebekesi için çekilen yeraltı suyu miktarı (1000 m ³ /yıl)	Su temini için belediyelerin toplam yatırım harcamaları (₺)
Edirne			
2006	7 309	11 124	348 592
2008	9 145	7 438	962 514
2010	6 859	11 410	5 900
TR21			
2006	14 767	81 176	1 744 515
2008	18 270	66 105	6 890 081
2010	17 196	62 378	1 800 784
Türkiye			
2006	2 381 628	2 781 872	732 019 355
2008	2 220 421	2 336 654	1 465 485 756
2010	2 505 547	2 289 687	1 099 612 121

Kaynak: TÜİK, Bölgesel İstatistikler



Çevresel atık istatistikleri

	Kişi başı ortalama belediye atık miktarı (kg/kişi-gün)	Atık hizmeti verilen belediye nüfusunun toplam nüfusa oranı (%)	Diğer bertaraf (çöp depolama sahası ve yakma tesisi hariç) (1000 ton)
Edirne			
2006	1,62	73	-
2008	1,81	74	-
2010	1,84	74	-
TR21			
2006	1,59	80	-
2008	1,63	81	2
2010	1,56	82	0
Türkiye			
2006	1,21	81	571
2008	1,15	82	563
2010	1,14	83	372

Kaynak: TÜİK, Bölgesel İstatistikler



Çevresel atık istatistikleri (devam)

	Belediye tarafından ya da belediye adına toplanan atık miktarı (1000 ton)	Çöp depolama sahalarında bertaraf edilen belediye atık miktarı (1000 ton)
Edirne		
2006	171	171
2008	193	193
2010	194	194
TR21		
2006	680	680
2008	701	699
2010	715	715
Türkiye		
2006	25 280	24 709
2008	24 361	23 798
2010	25 277	24 904

Kaynak: TÜİK, Bölgesel İstatistikler



Atıksu istatistikleri

	Kanalizasyon şebekesi ile hizmet verilen belediye nüfusunun toplam belediye nüfusuna oranı (%)	Belediyelerde kanalizasyon şebekesinden deşarj edilen atıksu miktarı (1000 metreküp/yıl)	Belediyeler tarafından arıtılan atıksu miktarı (1000 metreküp/yıl)
Edirne			
2006	89	12 656	158
2008	92	14 046	100
2010	92	13 372	180
TR21			
2006	91	51 699	1 907
2008	93	54 512	696
2010	91	52 269	2 520
Türkiye			
2006	87	3 366 894	2 140 494
2008	88	3 261 455	2 251 581
2010	88	3 582 131	2 719 151

Kaynak: TÜİK, Bölgesel İstatistikler



Atıksu istatistikleri

(devam)

Atıksu arıtma tesisi ile hizmet verilen belediye nüfusunun belediye nüfusu içindeki payı (%)	Belediyelerde toplam atıksu arıtma tesisi sayısı	Atıksuların toplanması ve arıtımı için belediyelerin toplam yatırım harcamaları (₺)	
Edirne			
2006	1	1 275 367	
2008	1	-	
2010	1	-	
TR21			
2006	2	1 606 891	
2008	1	170 580	
2010	3	1588843	
Türkiye			
2006	51	773 050 102	
2008	56	518 585 047	
2010	62	842 016 123	

Kaynak: TÜİK, Bölgesel İstatistikler

Edirne ili hava kalitesi, 2009-2010

	Kükürtdioksit (SO ₂)		Partiküler madde (PM10)	
	2009	2010	2009	2010
Ölçüm yapılan gün sayısı	357	354	349	337
Yıllık Ortalama Değer (µg/m ³)	52	45	74	65
Ölçülen Minimum Değer (µg/m ³)	0	1	13	15
Ölçülen Maksimum Değer (µg/m ³)	376	277	294	245
Kısa Vadeli Sınır değerinin aşıldığı gün sayıları	1	0	2	2
İlk Seviye Uyarı Eşiğinin Aşıldığı Gün Sayıları	0	0	2	0

Kaynak: Çevre ve Şehircilik Bakanlığı ölçümleri



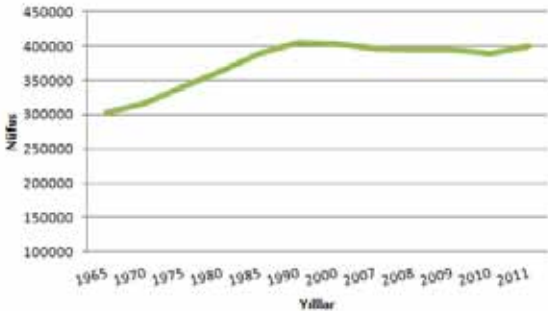


Edirne ili nüfus, 1965-2011

Sayım Yılı	Edirne	TR21	Türkiye
1965	303 234	849 001	31 391 421
1970	316 425	876 502	35 605 176
1975	340 732	929 118	40 347 719
1980	363 286	1 007 436	44 736 957
1985	389 638	1 089 457	50 664 458
1990	404 599	1 182 953	56 473 035
2000	402 606	1 354 658	67 803 927
2007	396 462	1 458 114	70 586 256
2008	394 644	1 502 358	71 517 100
2009	395 463	1 511 952	72 561 312
2010	390 428	1 521 328	73 722 988
2011	399 316	1 569 388	74 724 269

Not: 1965 yılından 2000 yılına kadar olan veriler Genel Nüfus Sayımlarından, 2007 yılı ve sonrası yıllara ait veriler Adrese Dayalı Kayıt Sisteminden (ADNKS) elde edilmiştir.

Yıllara Göre Edirne Nüfusu





Edirne ili yıllık nüfus artış hızı, 1965-2011

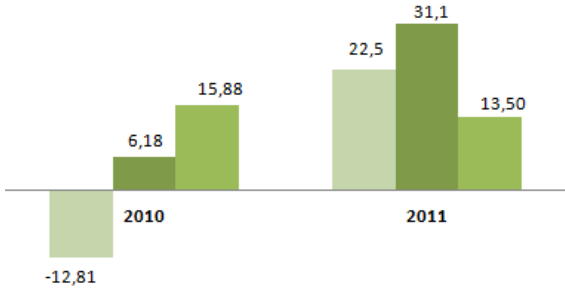
(‰)

Sayım Yılı	Edirne	TR21	Türkiye
1965-1970	8,51	6,37	25,19
1970-1975	14,8	11,65	25,01
1975-1980	12,8	16,18	20,65
1980-1985	14	15,65	24,88
1985-1990	7,5	16,46	21,71
1990-2000	-0,5	13,55	18,28
2007-2008	-4,6	30	13,10
2008-2009	2,07	6,36	14,50
2009-2010	-12,81	6,18	15,88
2010-2011	22,5	31	13,50

Kaynak: TÜİK

Yıllık Nüfus Artış Hızı (‰)

Edirne TR21 Türkiye





İl, ilçe, belediye ve köy sayısı, 2011

	Edirne	TR21	Türkiye
İl sayısı	-	3	81
İlçe sayısı	9	26	892
Belediye sayısı	24	83	1 977
Belde/Köy sayısı	263	735	34 425

Kaynak: Adrese Dayalı Nüfus Kayıt Sistemi (ADNKS), 2011

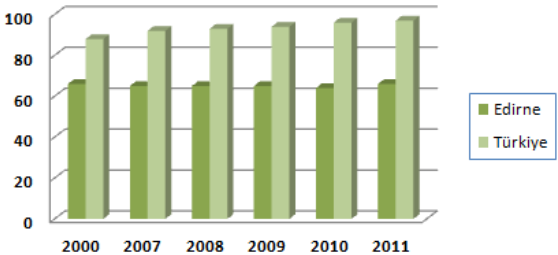
Nüfus yoğunluğu 2000-2011

(kişi/km²)

Sayım Yılı	Edirne	TR21	Türkiye
2000	66	73	88
2007	65	78	92
2008	65	81	93
2009	65	81	94
2010	64	82	96
2011	66	84	97

Not: Türkiye'nin yüzölçümü 769604 km², Edirne yüzölçümü 6074 km²'dir.

Yıllara Göre Edirne Nüfus Yoğunluğu




Edirne ilinde cinsiyet ve yaş grubuna göre nüfus, 31.12.2011

Yaş Grubu	Toplam	Erkek	Kadın
0-4	20 280	10 484	9 796
5-9	20 789	10 623	10 166
10-14	24 606	12 729	11 877
15-19	27 250	14 022	13 228
20-24	37 695	22 766	14 929
25-29	29 127	15 520	13 607
30-34	29 947	15 519	14 428
35-39	28 141	14 194	13 947
40-44	28 258	14 279	13 979
45-49	30 511	15 267	15 244
50-54	30 065	15 211	14 854
55-59	27 285	14 023	13 262
60-64	20 016	10 099	9 917
65-69	13 789	6 518	7 271
70-74	12 122	5 338	6 784
75-79	9 926	4 207	5 719
80-84	6 454	2 491	3 963
85-89	2 447	911	1 536
90+	608	188	420

Kaynak: Adrese Dayalı Nüfus Kayıt Sistemi (ADNKS), 2011

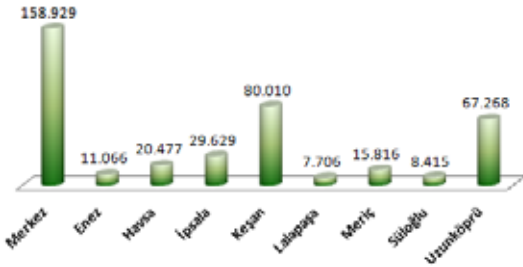


Edirne ilçe nüfusları, 31.12.2011

	il/ilçe merkezi	Belde/Köy	Toplam
Merkez	144 531	14 398	158 929
Enez	4 074	6 992	11 066
Havsa	8 499	11 978	20 477
İpsala	8 169	21 460	29 629
Keşan	57 195	22 815	80 010
Lalapaşa	1 661	6 045	7 706
Meriç	3 205	12 611	15 816
Süloğlu	4 340	4 075	8 415
Uzunköprü	40 620	26 648	67 268
Toplam	272 294	127 022	399 316

Kaynak: Adrese Dayalı Nüfus Kayıt Sistemi (ADNKS), 2011

Edirne İlçe Nüfusları, 2011



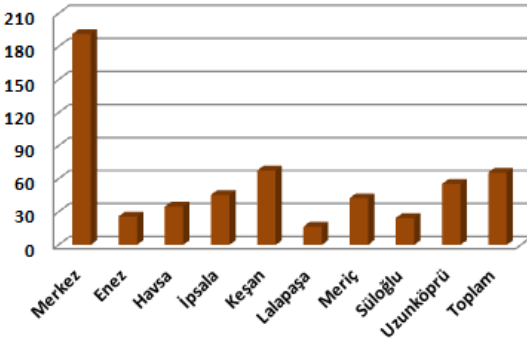


Edirne ilçeleri nüfus yoğunluğu, 2011

İlçeler	Nüfus	Yüzölçümü (km ²)	Yoğunluk (kişi/km ²)
Merkez	158 929	829,93	191,50
Enez	11 066	428,54	25,82
Havsa	20 477	588,91	34,77
İpsala	29 629	651,17	45,50
Keşan	80 010	1 184,25	67,56
Lalapaşa	7 706	462,81	16,65
Meriç	15 816	372,29	42,48
Süloğlu	8 415	343,55	24,49
Uzunköprü	67 268	1 213	55,46
Toplam	399 316	6 074,45	65,73

Kaynak: Adrese Dayalı Nüfus Kayıt Sistemi (ADNKS), 2011

Edirne İlçeleri Nüfus Yoğunluğu (kişi/km²)





Edirne belediyesi nüfusları, 31.12.2011

<u>İlçe</u>	<u>Belediye</u>	<u>Toplam</u>	<u>Erkek</u>	<u>Kadın</u>
<u>Merkez</u>	Edirne	144 531	73 382	71 149
<u>Enez</u>	Enez	4 074	2 247	1 827
<u>Havsa</u>	Havsa	8 499	4 119	4 380
<u>İpsala</u>	İpsala	8 169	4 281	3 888
	Yenikarpuzlu	3 255	1 643	1 612
	Esetçe	2 180	1 142	1 038
	İbriktepe	1 557	783	774
	Sultan	1 545	758	787
	Hacı	1 458	734	724
	Kocahıdır	1 159	599	560
<u>Keşan</u>	Keşan	57 195	29 997	27 198
	Beğendik	2 678	1 345	1 333
	Yenimuhacir	2 045	1 043	1 002
	Paşayığit	1 429	720	709
	Çamlıca	1 026	511	515
	Mecidiye	936	442	494

Kaynak: Adrese Dayalı Nüfus Kayıt Sistemi (ADNKS), 2011

Edirne belediyesi nüfusları, 31.12.2011

(devam)

İlçe	Belediye	Toplam	Erkek	Kadın
<u>Lalapaşa</u>	Lalapaşa	1 661	1 016	645
<u>Meriç</u>	Meriç	3 205	1 719	1 486
	Küplü	2 760	1 421	1 339
	Subaşı	2 035	1 051	984
<u>Süloğlu</u>	Süloğlu	4 340	2 869	1 471
<u>Uzunköprü</u>	Uzunköprü	40 620	20 557	20 063
	Kircasalih	3 305	1 656	1 649
	Kurtbey	1 624	803	821

Kaynak: Adrese Dayalı Nüfus Kayıt Sistemi (ADNKS), 2011



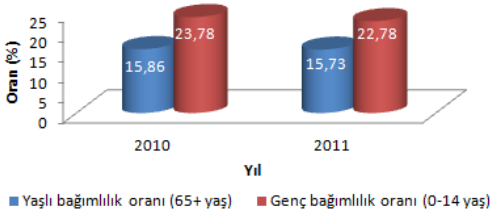


Ortanca yaş ve yaş bağımlılık oranı, 2010-2011

	Edirne		TR21		Türkiye	
	2010	2011	2010	2011	2010	2011
Ortanca yaş	37,02	36,77	33,8	33,7	29,2	29,7
Toplam yaş bağımlılık oranı	39,64	38,51	40,5	39,54	48,89	48,42
Yaşlı bağımlılık oranı (65+ yaş)	15,86	15,73	12,92	12,79	10,76	10,91
Genç bağımlılık oranı (0-14 yaş)	23,78	22,78	27,58	26,75	38,13	37,51

Kaynak: Adrese Dayalı Nüfus Kayıt Sistemi (ADNKS), 2011

Edirne Yaş Bağımlılık Oranları, 2010-2011

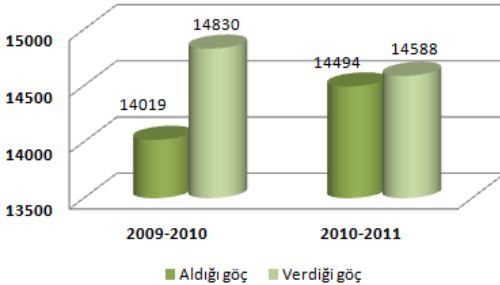


Alınan göç, verilen göç, net göç ve net göç hızı

	2009-2010	2010-2011
Dönem sonu nüfusu	390 428	399 316
Aldığı göç	14 019	14 494
Verdiği göç	14 830	14 588
Net göç	-811	-94
Net göç hızı (%)	-2,08	-0,24

Kaynak: Adrese Dayalı Nüfus Kayıt Sistemi (ADNKS)

Edirne İli Göç Bilgileri



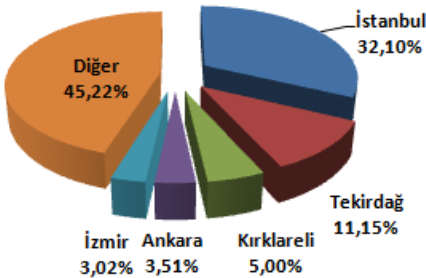


Edirne ilinin diğer illerden aldığı göç, 2010-2011

	Sayı	Oran (%)
Toplam:	14 494	
<u>En fazla göç aldığı iller</u>		
İstanbul	4 653	32,10
Tekirdağ	1 616	11,15
Kırklareli	724	5,00
Ankara	509	3,51
İzmir	438	3,02
<u>En az göç aldığı iller</u>		
Artvin	18	0,12
Aksaray	15	0,10
Kırşehir	12	0,08
Çankırı	10	0,07
Karaman	10	0,07

Kaynak: Adrese Dayalı Nüfus Kayıt Sistemi (ADNKS)

Edirne ilinin diğer illerden aldığı göç, 2010-2011

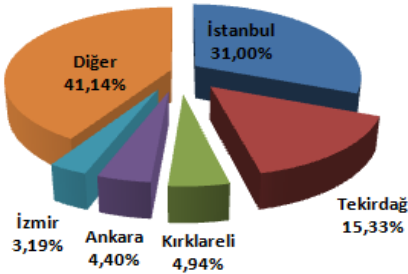


Edirne ilinin diğer illere verdiği göç, 2010-2011

	Sayı	Oran (%)
Toplam: 14 588		
<u>En fazla göç verdiği iller</u>		
İstanbul	4 593	31,48
Tekirdağ	2 288	15,68
Kırklareli	730	5,00
Ankara	654	4,48
İzmir	503	3,45
<u>En az göç verdiği iller</u>		
Kırıkkale	16	0,11
Bayburt	15	0,10
Çankırı	14	0,10
Karaman	14	0,10
Kilis	13	0,09

Kaynak: Adrese Dayalı Nüfus Kayıt Sistemi (ADNKS)

Edirne ilinin diğer illere verdiği göç 2010-2011





Edirne ilinde ikamet edenlerin nüfusa kayıtlı oldukları iller, 2011

	Sayı	Oran(%)
Toplam: 398 034		
Edirne ilinde ikamet eden Edirneliler	301 158	75,66
<u>En fazla nüfus kaydı olan iller</u>		
Kırklareli	7 712	1,94
Tekirdağ	7 282	1,83
İstanbul	5 575	1,4
Çanakkale	3 186	0,8
Ordu	3 096	0,78
<u>En az nüfus kaydı olan iller</u>		
Kilis	235	0,06
Karaman	223	0,06
Yalova	223	0,06
Şırnak	117	0,03
Hakkâri	80	0,02

Kaynak: Adrese Dayalı Nüfus Kayıt Sistemi (ADNKS), 2011

Not: Yabancılar dâhil değildir

Edirne nüfusuna kayıtlı olanların ikamet ettikleri iller, 2011

	Sayı	Oran(%)
Toplam: 497 622		
Edirne nüfusuna kayıtlı olup Edirne ilinde ikamet edenler	301 158	60,51
<u>En fazla ikamet ettikleri iller</u>		
İstanbul	107 574	21,61
Tekirdağ	34 450	6,92
Bursa	9 749	1,95
Kırklareli	9 741	1,95
İzmir	7 231	1,45
<u>En az ikamet ettikleri iller</u>		
Gümüşhane	37	0,007
Karaman	33	0,006
Çankırı	28	0,005
Niğde	24	0,004
Kilis	11	0,002

Kaynak: Adrese Dayalı Nüfus Kayıt Sistemi (ADNKS), 2011

Not: Yabancılar dâhil değildir



Edirne ilinde medeni duruma göre nüfus, 2011 (15+ yaş)

Medeni durum	Edirne		Türkiye	
	Sayı	Oran (%)	Sayı	Oran (%)
Hiç evlenmedi	81 527	24,5	15 260 068	27,4
Evli	215 001	64,7	35 667 658	64,1
Boşandı	9 701	2,9	1 673 661	3,0
Eşi öldü	26 248	7,9	3 017 052	5,4
Toplam	332 477	100,0	55 618 439	100,0

Kaynak: Adrese Dayalı Nüfus Kayıt Sistemi (ADNKS)





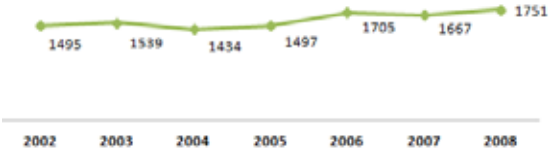
Cinsiyete göre ölüm sayıları, 2002-2008

Yıl	Edirne			Türkiye		
	Toplam	Erkek	Kadın	Toplam	Erkek	Kadın
2002	1 495	871	624	175 434	98 757	76 677
2003	1 539	916	623	184 330	103 082	81 248
2004	1 434	812	622	187 086	104 852	82 234
2005	1 497	854	643	197 520	110 253	87 267
2006	1 705	1 007	698	210 146	116 923	93 223
2007	1 667	935	732	212 731	118 059	94 672
2008	1 751	963	788	215 562	119 391	96 171

Kaynak: TÜİK

Not: il ve ilçe merkezlerindeki ölümleri kapsar

Cinsiyete göre ölüm sayıları, Edirne





Evlenme sayıları, 2003-2010

Yıl	Edirne	TR21	Türkiye	Edirne/TR21 (%)
2003	2 764	9 992	565 468	27,66
2004	3 022	10 732	615 357	28,16
2005	3 012	10 814	641 241	27,85
2006	2 787	10 397	636 121	26,81
2007	2 715	10 715	638 311	25,34
2008	2 780	11 154	641 973	24,92
2009	2 573	10 139	591 742	25,38
2010	2 553	10 284	582 715	24,82

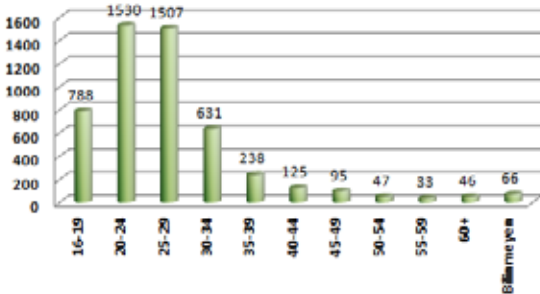
Kaynak: İçişleri Bakanlığı Nüfus ve Vatandaşlık İşleri Genel Müdürlüğü Merkezi Nüfus İdaresi Sistemi (MERNİS)

Yaş grubuna göre evlenme sayıları, 2010

Yaş Grubu	Edirne		Türkiye	
	Erkek	Kadın	Erkek	Kadın
16-19	150	638	14 824	134 874
20-24	676	854	163 791	212 923
25-29	913	594	237 474	132 952
30-34	446	185	91 054	45 817
35-39	141	97	30 276	19 409
40-44	70	55	13 729	9 326
45-49	64	31	9 237	6 057
50-54	25	22	6 326	3 675
55-59	23	10	4 404	2 204
60+	37	9	8 275	2 266
Bilinmeyen	8	58	3 325	13 212

Kaynak: İçişleri Bakanlığı Nüfus ve Vatandaşlık İşleri Genel Müdürlüğü Merkezi Nüfus İdaresi Sistemi (MERNİS)

Yaş grubuna göre evlenme sayıları, 2010





Boşanma sayıları, 2003-2010

Yıl	Edirne	TR21	Türkiye	Edirne/TR21 (%)
2003	459	1 813	92 637	25,31
2004	566	2 022	91 022	28
2005	554	2 037	95 895	27,2
2006	529	2 007	93 489	26,35
2007	527	2 051	94 219	25,7
2008	579	2 276	99 663	25,43
2009	702	2 680	114 162	26,2
2010	674	2 744	118 568	24,56

Kaynak: İçişleri Bakanlığı Nüfus ve Vatandaşlık İşleri Genel Müdürlüğü Merkezi Nüfus İdaresi Sistemi (MERNİS)

Yıllara göre boşanma sayıları, Edirne

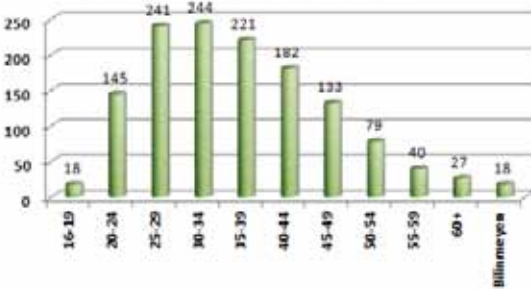


Yaş grubuna göre boşanma sayıları, 2010

Yaş grubu	Edirne		Türkiye	
	Erkek	Kadın	Erkek	Kadın
16-19	1	17	183	2 360
20-24	40	105	4 852	16 010
25-29	110	131	19 222	24 923
30-34	128	116	25 400	23 570
35-39	113	108	22 277	18 234
40-44	95	87	16 346	12 243
45-49	81	52	12 186	8 584
50-54	52	27	7 862	4 932
55-59	28	12	4 212	2 546
60+	20	7	4 929	1 994
Bilinmeyen	6	12	1 099	3 172

Kaynak: İçişleri Bakanlığı Nüfus ve Vatandaşlık İşleri Genel Müdürlüğü Merkezi Nüfus İdaresi Sistemi (MERNİS)

Yaş grubuna göre boşanmalar, 2010





İntihar sayıları, 2003-2010

Yıl	Edirne	TR21	Türkiye	Edirne/TR21 (%)
2003	9	78	2 705	11,54
2004	26	72	2 707	36,11
2005	21	69	2 703	30,43
2006	25	82	2 829	30,49
2007	11	81	2 793	13,58
2008	29	91	2 816	31,87
2009	21	84	2 898	25,00
2010	26	78	2 933	33,33

Kaynak: TÜİK

Yıllara göre intihar sayıları, Edirne



Cinsiyet ve yaş grubuna göre intihar sayıları, 2010

Yaş grubu	Edirne			Türkiye		
	Toplam	Erkek	Kadın	Toplam	Erkek	Kadın
-15	0	0	0	107	48	59
15-19	2	1	1	381	202	179
20-24	1	1	0	311	205	106
25-29	3	2	1	331	228	103
30-34	2	2	0	288	211	77
35-39	4	3	1	251	191	60
40-44	1	1	0	227	182	45
45-49	0	0	0	214	171	43
50-54	3	3	0	203	171	32
55-59	5	5	0	151	115	36
60-64	2	1	1	119	87	32
65-69	0	0	0	89	70	19
70-74	2	1	1	69	50	19
75+	1	1	0	163	119	44
Bilinmeyen	0	0	0	29	23	6

Kaynak: TÜİK



Okuma yazma durumu ve cinsiyete göre nüfus, 2011

(6+ yaş)		Toplam	Erkek	Kadın
Edirne				
Toplam		373 546	191 218	182 328
Okuma yazma bilmeyen	kişi oran (%)	15 848 4,31	3 689 1,96	12 159 6,75
Okuma yazma bilen	kişi oran (%)	351 993 95,69	184 105 98,04	167 888 93,25
Bilinmeyen		5 705	3 424	2 281
TR21				
Toplam		1 448 811	746 100	702 711
Okuma yazma bilmeyen	kişi oran (%)	41 211 2,9	8 989 1,23	32 222 4,67
Okuma yazma bilen	kişi oran (%)	1 377 760 97,1	719 520 98,77	658 240 95,33
Bilinmeyen		29 840	17 591	12 249
Türkiye				
Toplam		67 045 635	33 602 627	33 443 008
Okuma yazma bilmeyen	kişi oran (%)	3 171 270 4,87	553 704 1,7	2 617 566 8,06
Okuma yazma bilen	kişi oran (%)	61 889 739 95,13	32 013 033 98,3	29 876 706 91,94
Bilinmeyen		1 984 626	1 035 890	948 736

Kaynak: TÜİK

Bitirilen eđitim dűzeyine gűre nűfus, 2011

(15+yař)	Edirne	Tűrkiye
Toplam	332 477	55 618 439
Okuma yazma bilmeyen	15 817	3 163 396
Okuma yazma bilen fakat bir okul bitirmeyen	18 469	3 493 589
İlkokul mezunu	118 318	15 333 800
İlkűđretim mezunu	50 144	10 922 320
Ortaokul veya dengi mezunu	17 292	2 856 407
Lise veya dengi mezunu	71 958	11 883 336
Yűksekokul veya fakűlte mezunu	31 833	5 495 749
Yűksek lisans mezunu	2 202	401 773
Doktora mezunu	833	121 923
Bilinmeyen	5 611	1 946 146
Lise veya dengi mezunu oranı (%)	22,01	22,14
Yűksekokul veya fakűlte mezunu oranı (%)	9,74	10,24

Kaynak: TűİK



Öğretmen başına düşen öğrenci sayıları

	Edirne		Türkiye	
	2010/'11	2011/'12	2010/'11	2011/'12
İlköğretim	16	16	21	20
Genel	12	12	18	16
Mesleki ve teknik	14	13	18	16

Kaynak: Millî Eğitim Bakanlığı

Not: Açık ilköğretim ve açık öğretim lisesi öğrencileri kapsamamıştır

Eđitim seviyesine gre okul, đretmen ve đrenci sayıları

	Edirne		Trkiye	
	2010/'11	2011/'12	2010/'11	2011/'12
Toplam				
Okul	385	395	69 684	70 405
đretmen	4 024	4 101	774363	807 549
đrenci	65 552	64 396	16845528	16905143
Okul ncesi				
Okul	157	164	27 606	28 625
đretmen	237	262	48 330	55 883
đrenci	4 592	4 899	1 115 818	1 169 556
İlkđretim				
Okul	155	156	32 797	32 108
đretmen	2 367	2 370	503 328	515 852
đrenci	40 400	39 060	10981100	10 979 301
Genel				
Okul	27	27	4 102	4 171
đretmen	692	711	118 378	122 716
đrenci	9 888	10 238	2 676 123	2 666 066
Mesleki ve Teknik				
Okul	46	48	5 179	5 501
đretmen	728	758	104 327	113 098
đrenci	10 672	10 199	2 072 487	2 090 220

Kaynak: Milli Eđitim Bakanlıđı



Trakya Üniversitesi öğrenci sayıları, 2011-2012

Birim	Öğrenci Sayısı	Birim	Öğrenci Sayısı
Edebiyat Fakültesi	2 405	Arda MYO	272
Fen Fakültesi	1 662	Sağlık Hiz. MYO	723
Eğitim Fakültesi	3 565	Tunca MYO	534
İktisadi ve İdari Bilimler Fakültesi	3 508	Fen Bilimleri Enstitüsü	589
Mühendislik-Mimarlık Fakültesi	2 196	Sağlık Bilimleri Enstitüsü	143
Güzel Sanatlar Fakültesi	196	Sosyal Bilimler Enstitüsü	977
Sağlık Bilimleri Fakültesi	793	Tıpta Uzmanlık	311
Tıp Fakültesi	1 020	Havsa MYO	1 476
Kırkpınar Beden Eğitimi ve Spor Yüksekokulu	879	İpsala MYO	761
Uygulamalı Bilimler Yüksekokulu	961	Keşan Yusuf Çapraz Uy. Bil. YO	787
Devlet Konservatuarı	39	Keşan MYO	1 251
Edirne Sosyal Bilimler Meslek Yüksekokulu	2 225	Uzunköprü MYO	1 290
Edirne Teknik Bilimler Meslek Yüksekokulu	3 029	Genel Toplam	31 592

Kaynak: Trakya Üniversitesi Öğrenci İşleri Daire Başkanlığı

Yüksek eğitim kurumlarında önlisans ve lisans düzeyinde öğrenci sayıları

	Edirne		Türkiye	
	2009/'10	2010/'11	2009/'10	2010/'11
Yeni kayıtlı	7 899	8 614	764 042	770 774
Okuyan	22 810	26 116	3 322 559	3 626 642
Mezun	3 594	4 136	447 132	520 614

Kaynak: Öğrenci Seçme ve Yerleştirme Merkezi

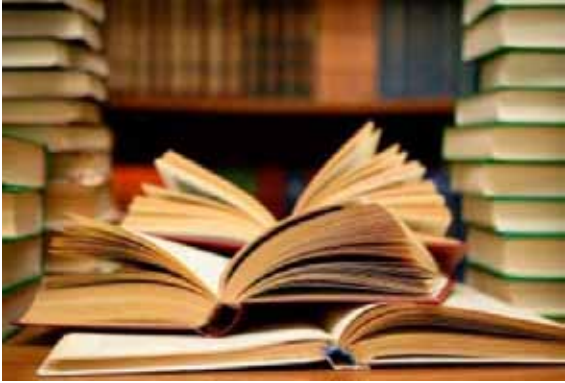
Not: Mezun olan öğrenciler bir önceki dönemin mezunlarıdır

Yükseköğretim kurumlarında kendi biriminde görevli öğretim elemanı sayısı

	Edirne		Türkiye	
	2009/'10	2010/'11	2009/'10	2010/'11
Toplam öğretim elemanı	1 355	1 460	105 427	111 495
Profesör	104	111	14 571	15 529
Doçent	85	94	7 827	8 486
Yardımcı Doçent	298	316	19 783	21 717
Diğer öğretim elemanı ⁽¹⁾	868	939	63 246	65 763

Kaynak: Öğrenci Seçme ve Yerleştirme Merkezi

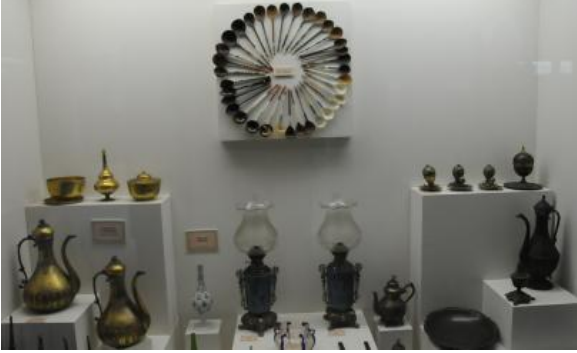
Not: (1) Öğretim görevlisi, okutman, uzman, araştırma görevlisi, çevirici ve eğitim-öğretim planlamacısı



Halk kütüphanesi, kitap ve yararlanma sayısı

		Edirne	Türkiye
Kütüphane sayısı	2009	11	1 149
	2010	11	1 136
Kitap sayısı	2009	180 922	14 093 896
	2010	186 922	14 528 550
Yararlanma sayısı	2009	202 683	19 929 836
	2010	264 283	19 280 441
Ödünç verilen materyal sayısı	2009	89 598	5 390 401
	2010	109 276	5 877 432

Kaynak: Kütüphaneler ve Yayınlar Genel Müdürlüğü



Müzeler, mevcut eserler ve ziyaretçi sayısı, 2008-2009

		Edirne	Türkiye
Müze sayısı	2008	2	159
	2009	2	183
Eser sayısı	2008	24 009	2 989 749
	2009	24 277	3 044 197
Ziyaretçi sayısı	2008	18 554	12 422 148
	2009	29 621	14 137 870

Kaynak: Kültür Varlıkları ve Müzeler Genel Müdürlüğü





Sinema salonu, gösteri ve seyirci sayısı, 2009-2010

	Edirne		Türkiye	
	2009	2010	2009	2010
Sinema salon sayısı	14	14	1 647	1 834
Koltuk sayısı	1 124	1 124	229 822	249 297
Gösteri sayısı	218	230	34 947	35 999
Seyirci sayısı	43 820	181 005	31334447	35787380

Kaynak: TÜİK

Tiyatro salonu, gösteri ve seyirci sayısı, 2009-2010

	Edirne		Türkiye	
	2009	2010	2009	2010
Tiyatro salon sayısı	-	-	201	430
Koltuk sayısı	-	-	80 099	157 161
Gösteri sayısı	-	-	18 803	25 378
Seyirci sayısı	-	-	4320729	5248226

Kaynak: TÜİK



Hastane ve yatak sayıları, 2010

		Edirne	TR21	Türkiye
Hastane sayısı	Sağlık Bakanlığı	6	24	843
	Üniversite	1	2	62
	Özel	4	8	489
	Toplam	11	34	1 397
Yatak sayısı	Sağlık Bakanlığı	853	3 045	119 891
	Üniversite	942	1 113	35 001
	Özel	115	280	28 063
	Toplam	1 910	2 528	184 050

Kaynak: TÜİK

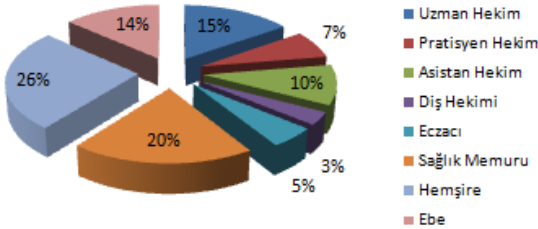


Sağlık personeli sayısı, 2010

	Edirne	TR21	Türkiye
Uzman Hekim	492	1 182	63 563
Pratisyen Hekim	228	794	38 818
Asistan Hekim	326	345	21 066
Diş Hekimi	105	447	21 432
Eczacı	164	573	26 506
Sağlık Memuru	631	1 871	94 443
Hemşire	828	2 207	114 772
Ebe	436	1 246	50 343

Kaynak: Sağlık Bakanlığı

Edirne İli Sağlık Personeli Sayısı 2010



Türlerine göre ceza infaz kurumu sayısı, 2008-2009

	Edirne		Türkiye	
	2008	2009	2008	2009
Kapalı ceza infaz kurumu	5	5	369	330
Açık ceza infaz kurumu	1	1	61	33
Çocuk ceza infaz kurumu ve eğitim evi	-	-	6	7
Toplam	6	6	436	370

Kaynak: TÜİK

Suçun işlendiği yerleşim yerine göre ceza infaz kurumuna giren hükümlüler

Yıl	Edirne	TR21	Türkiye
2002	941	2 528	98 955
2003	862	2 682	99 876
2004	833	2 699	101 308
2005	608	1 430	52 716
2006	851	2 476	77 884
2007	1 414	4 051	127 304
2008	818	2 049	76 607

Kaynak: TÜİK, Bölgesel Göstergeler, 2010



Eğitim durumuna göre ceza infaz kurumuna giren hükümlüler

	Edirne		Türkiye	
	2007	2008	2007	2008
Okuma yazma bilmeyen	43	58	3 089	2 137
Okuryazar olup bir okul bitirmeyen	40	29	2 397	1 795
İlkokul	776	474	72 844	42 683
İlköğretim	137	80	9 779	8 303
Ortaokul ve dengi meslek okulu	144	79	15 283	8 078
Lise ve dengi meslek okulu	207	82	19 495	11 049
Fakülte ve yüksekokul	67	16	4 417	2 562
Toplam	1 414	818	127 304	76 607

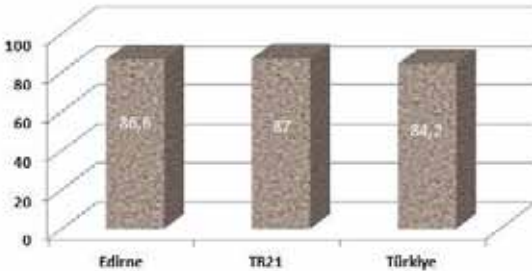
Kaynak: TÜİK, Bölgesel Göstergeler, 2010

Belediye başkanlığı seçim, seçmen ve oy bilgileri, 2009

Göstergeler	Edirne	Türkiye
Toplam kayıtlı seçmen sayısı	210 541	39 809 274
Oy kullanan seçmen sayısı	182 229	33 510 343
Katılım Oranı (%)	86,6	84,2
Başkanlık Sayısı	24	2 931
Adalet ve Kalkınma Partisi	7	1 453
Cumhuriyet Halk Partisi	13	513
Milliyetçi Hareket Partisi	1	485
Demokrat Parti	1	151
Demokratik Toplum Partisi	-	97
Saadet Partisi	-	80
Demokratik Sol Parti	1	60
Bağımsızlar	1	45
Diğer partiler	-	27
Büyük Birlik Partisi	-	20

Kaynak: Yüksek Seçim Kurulu Başkanlığı

Belediye Başkanlığı Seçimi Katılım Oranı (%)





Halk oylaması, 2010

Göstergeler	Edirne	Türkiye
Sandık sayısı	913	152 006
Kayıtlı seçmen sayısı	296 576	52 051 828
Oy kullanan seçmen sayısı	254 358	38 369 099
Katılım oranı (%)	85,8	73,7
Geçersiz oy oranı (%)	1,8	1,9
Geçerli oy oranı (%)	98,2	98,1
Evet oyu oranı (%)	26,5	57,9
Hayır oyu oranı (%)	73,5	42,1

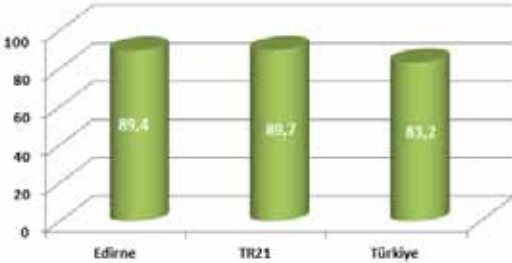
Kaynak: TÜİK, Bölgesel Göstergeler, 2010

Milletvekili genel seçimi, seçmen ve oy bilgileri, 2011

Göstergeler	Edirne	Türkiye
Seçmen listesinde yazılı olan seçmen sayısı	300 609	52 806 322
Oy kullanan seçmen sayısı	268 747	43 914 948
Katılım Oranı (%)	89,4	83,2
Milletvekili sayısı	3	550
Adalet ve Kalkınma Partisi	1	327
Cumhuriyet Halk Partisi	2	135
Milliyetçi Hareket Partisi	-	53
Bağımsızlar	-	35

Kaynak: Yüksek Seçim Kurulu Başkanlığı

Milletvekili seçimleri katılım oranı (%)
2011





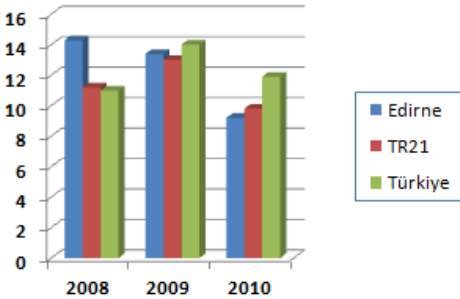
İl düzeyinde işsizlik oranı, 2008-2010

(%)

	2008	2009	2010
Edirne	14,3	13,4	9,2
TR21	11,2	13	9,8
Türkiye	11	14	11,9

Kaynak: TÜİK

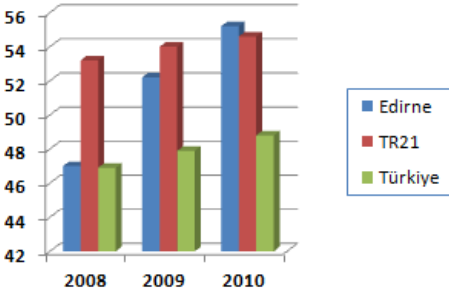
(%) İl Düzeyinde İşsizlik Oranı



İl düzeyi işgücüne katılım oranı, 2008-2010 (%)

	2008	2009	2010
Edirne	47	52,2	55,2
TR21	53,2	54	54,6
Türkiye	46,9	47,9	48,8

Kaynak: TÜİK

(%) İl Düzeyi İşgücüne Katılım Oranı




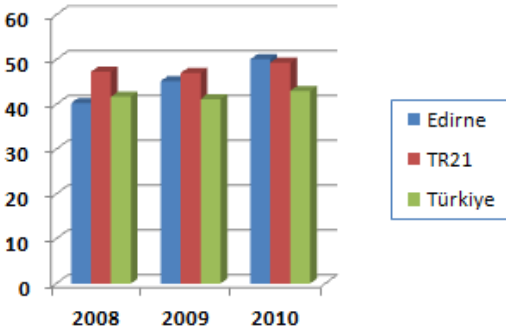
İl düzeyi istihdam oranı, 2008-2010

(%)

	2008	2009	2010
Edirne	40,3	45,2	50,1
TR21	47,3	47	49,3
Türkiye	41,7	41,2	43

Kaynak: TÜİK

(%) İl Düzeyi İstihdam Oranı



İşgücü göstergeleri, 2010-2011

(yaş 15+)

	TR21		Türkiye	
	2010	2011	2010	2011
İşgücü (Bin Kişi)				
Toplam	652	693	25 641	26 725
Erkek	448	484	18 257	18 867
Kadın	204	209	7 383	7 859
İstihdam Edilenler (Bin Kişi)				
Toplam	588	632	22 594	24 110
Tarım Dışı	461	509	16 911	17 967
Tarım	127	123	5 683	6 143
İstihdam oranı (%)	49,3	50,5	43	45
İşsiz (Bin Kişi)	64	61	3 046	2 615
İşgücüne dâhil olmayan nüfus (Bin Kişi)	541	559	26 901	26 867
İşgücüne katılma oranı (%)	54,6	55,4	48,8	49,9
İşsizlik oranı (%)	9,8	8,8	11,9	9,8
Tarım dışı işsizlik oranı (%)	12	10,4	14,8	12,4

Kaynak: TÜİK**Not:** Rakamlar yuvarlamadan dolayı toplamı vermeyebilir



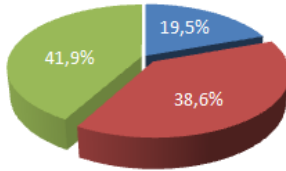
İstihdam edilenlerin sektörel dağılımı, 2010-2011

(15+yaş)	TR21		Türkiye	
	2010	2011	2010	2011
Tarımsal istihdam (Bin Kişi)	127	123	5 683	6 143
Sanayi istihdamı (Bin Kişi)	224	244	5 927	6 380
Hizmet istihdamı (Bin Kişi)	237	265	10 985	11 587
Tarım istihdamı (%)	21,6	19,5	25,2	25,5
Sanayi istihdamı (%)	38,1	38,6	26,2	26,5
Hizmet istihdamı (%)	40,3	41,9	48,6	48,1

Kaynak: TÜİK

Not: Rakamlar yuvarlamadan dolayı toplamı vermeyebilir

İstihdam edilenlerin sektörel dağılımı,TR21 2011



■ Tarım istihdamı (%) ■ Sanayi istihdamı (%) ■ Hizmet istihdamı (%)

İstihdam edilenlerin işteki durumu, 2010-2011

(yaş 15+)

(Bin Kişi)	TR21		Türkiye	
	2010	2011	2010	2011
Ücretli, maaşlı veya yevmiyeli	366	409	13 762	14 876
İşveren veya kendi hesabına	151	151	5 750	5 931
Ücretsiz aile işçisi	71	72	3 083	3 303
Toplam	588	632	22 594	24 110

Kaynak: TÜİK**Not:** 1-Rakamlar yuvarlamadan dolayı toplamı vermeyebilir.

2- İki bin kişiden az gözlem değerlerinde örnek büyüklüğü güvenilir tahminler için yeterli değildir

Eğitim durumuna göre işgücüne dâhil olmayanlar

(yaş 15+)

(Bin Kişi)	TR21		Türkiye	
	2010	2011	2010	2011
Okuma- yazma bilmeyen	67	73	4 674	4 660
Okuma- yazma bilen ama bir okul bitirmeyen	0	1	2 550	2 583
Lise altı eğitimliler	382	391	14 705	14 536
Lise ve dengi meslek okulu	72	73	3 880	3 921
Yükseköğretim ve fakülte	20	21	1 092	1 167
Toplam	541	559	26 901	26 867

Kaynak: TÜİK**Not:** 1-Rakamlar yuvarlamadan dolayı toplamı vermeyebilir.

2- iki bin kişiden az gözlem değerlerinde örnek büyüklüğü güvenilir tahminler için yeterli değildir



İşgücüne dâhil olmayanların işgücüne dâhil olmama nedenleri (yaş 15+)

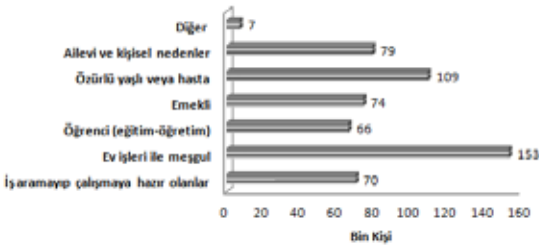
(Bin Kişi)	TR21		Türkiye	
	2010	2011	2010	2011
İş aramayıp çalışmaya hazır olanlar	64	70	2 013	1 945
Ev işleri ile meşgul	157	153	11 914	11 872
Öğrenci (eğitim-öğretim)	69	66	4 122	4 218
Emekli	70	74	3 577	3 617
Özürü yaşlı veya hasta	113	109	3 394	3 406
Ailevi ve kişisel nedenler	62	79	1 491	1 442
Diğer	7	7	390	367
Toplam	541	559	26 901	26 867

Kaynak: TÜİK

Not: 1-Rakamlar yuvarlamadan dolayı toplamı vermeyebilir.

2- iki bin kişiden az gözlem değerlerinde örnek büyüklüğü güvenilir tahminler için yeterli değildir

İşgücüne dahil olmayanların dahil olmama nedenleri, 2011



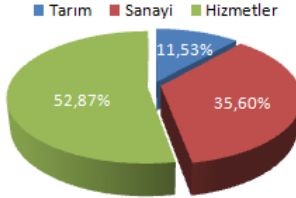


Cari fiyatlarla bölgesel gayrisafi katma değer (iktisadi faaliyet kollarına göre temel fiyatlarla)

(Bin ₺)	2007	2008
TR21		
Gayrisafi katma değer	19 869 898	23 227 726
Kişi başına GSKD (₺)	13 733	15 682
Tarım	2 323 860	2 679 030
Sanayi	6 975 313	8 268 925
Hizmetler	10 570 725	12 279 770
Türkiye		
Gayrisafi katma değer	754 384 542	854 585 214
Kişi başına GSKD (₺)	10 744	12 020
Tarım	64 331 717	72 274 585
Sanayi	209 515 201	232 475 082
Hizmetler	480 537 624	549 835 548

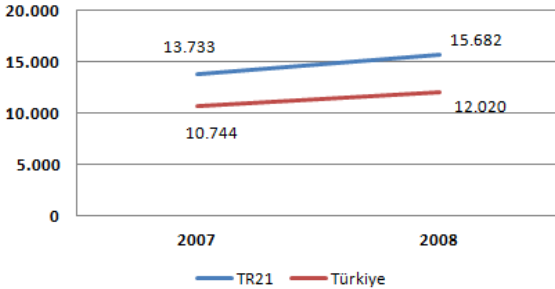
Kaynak: TÜİK, Bölgesel Göstergeler TR21, 2010

Gayri Safi Katma Değerin Sektörel Dağılımı, 2008 TR21



TR21(Tekirdağ, Kırklareli, Edirne) bölgesinin 2008 yılı gayri safi katma değer in sektörel dağılımı incelendiğinde %52,87'lik kısmın hizmet sektörüne, %35,60'lık kısmın sanayiye ve %11,53'lük kısmın ise tarım sektörüne ait olduğu görülmektedir.

Kişi Başına Gayri Safi Katma Değer (Bin ₺)





İhracat ve ithalat yapan firma sayısı, 2010-2011

	Edirne		TR21		Türkiye	
	2010	2011	2010	2011	2010	2011
İhracat	81	68	430	442	50 379	54 565
İthalat	90	118	501	639	59 260	66 759

Kaynak: DTM

Dış ticaret göstergeleri, 2010-2011

	Edirne		Türkiye	
	2010	2011	2010	2011
İhracat	79,10	60,17	113 883,22	134 954,36
Değişim (%)		-23,93		18,50
İthalat	198,44	213,12	185 544,33	240 833,23
Değişim (%)		7,40		29,80
Dış ticaret dengesi	-119,34	-152,94	-71 661,11	-105 878,87
Dış ticaret hacmi	277,53	273,29	299 427,55	375 787,59
İhracat/ İthalat oranı	39,86	28,23	61,38	56,04

Kaynak: TÜİK

Not: (1) 2011 yılı verileri geçicidir.

(2) Dış ticaret verileri Milyon \$ değerindedir



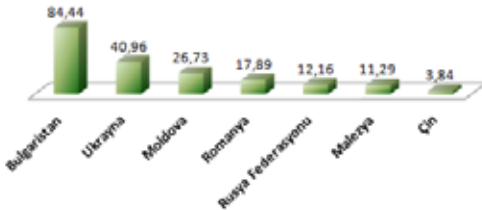
En çok ithalat yapılan ülkeler, 2010-2011

(Milyon \$)		2010	2011
Edirne	Bulgaristan	62,34	84,44
	Ukrayna	80,93	40,96
	Moldova	0,80	26,73
	Romanya	8,46	17,89
	Rusya Federasyonu	16,19	12,16
	Malezya	4,22	11,29
	Çin	1,60	3,84
TR21	Almanya	94,49	150,62
	Çin	81,32	136,64
	Bulgaristan	102,82	132,71
	İtalya	66,43	62,57
	Rusya Federasyonu	65,21	60,71
	Ukrayna	94,89	53,49
	Moldova	1,20	38,68

Kaynak: TÜİK

Not: 2011 yılı verileri geçicidir.

Edirne ilinden en çok ithalat yapılan ülkeler, 2011
(Milyon \$)



En çok ihracat yapılan ülkeler, 2010-2011

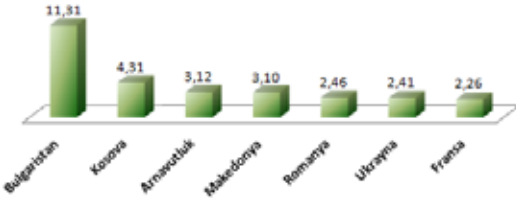
(Milyon \$)		2010	2011
Edirne	Bulgaristan	19,49	11,31
	Kosova	4,44	4,31
	Arnavutluk	3,98	3,12
	Makedonya	2,51	3,10
	Romanya	3,43	2,46
	Ukrayna	2,65	2,41
	Fransa	2,01	2,26
TR21	Almanya	139,18	154,64
	İngiltere	40,49	50,07
	Fransa	42,66	39,70
	İtalya	25,63	39,09
	Bulgaristan	45,04	38,11
	Romanya	37,82	31,52
	Rusya Federasyonu	22,44	30,65

Kaynak: TÜİK

Not: 2011 verileri geçicidir

Edirne ilinden en çok ihracat yapılan ülkeler, 2011

(Milyon \$)





Ekonomik faaliyetlere göre ihracat, 2010

(Bin \$)

(ISIC, Rev.3)	Edirne	TR21	Türkiye
Tarım ve ormancılık	5 857	34 863	4 934 710
Balıkçılık	-	205	156 014
Madencilik ve taşocaklığı	132	2 009	2 687 124
İmalat	73 106	673 534	105 466 686
Elektrik, gaz ve su	-	-	181 375
Toptan ve perakende ticaret	0	8 981	451 656
Gayrimenkul kiralama ve iş faaliyetleri	-	-	2 037
Diğer sosyal, toplumsal ve kişisel hizmet faaliyetleri	-	-	3 617
Toplam	79 095	719 593	113 883 219

Kaynak: TÜİK



Ekonomik faaliyetlere göre ithalat, 2010

(Bin \$)

(ISIC, Rev.3)	Edirne	TR21	Türkiye
Tarım ve ormancılık	92 162	152 738	6 456 707
Balıkçılık	-	49	33 322
Madencilik ve taşocaklığı	-	9 603	25 932 549
İmalat	99 928	718 372	145 366 975
Elektrik, gaz ve su	-	-	2 0471
Toptan ve perakende ticaret	6 347	16 662	7 703 896
Gayrimenkul kiralama ve iş faaliyetleri	-	-	2 284
Diğer sosyal, toplumsal ve kişisel hizmet faaliyetleri	-	17	28 128
Toplam	198 437	897 440	185 544 332

Kaynak: TÜİK



Yılsonu itibariyle 12 aylık ortalamalara göre tüketici fiyatları endeksi değişim oranı (%) (2003=100)

Ana harcama grupları	TR21		Türkiye	
	2010	2011	2010	2011
Genel	8,92	6,88	8,57	6,47
Gıda ve alkolsüz içecekler	9,3	7,8	10,58	6,24
Alkollü içecekler ve tütün	34,08	4,04	34,77	3,57
Giyim ve ayakkabı	8,14	5,39	4,55	6,57
Konut, su, elektrik, gaz ve diğer yakıtlar	8,85	6,32	6,28	5,79
Mobilya, ev aletleri ve ev bakım hizmetleri	2,57	7,33	2,2	7,79
Sağlık	1,15	0,89	0,72	0,61
Ulaştırma	9,38	10,03	9,63	9,98
Haberleşme	0,07	0,7	-0,24	0,46
Eğlence ve kültür	0,99	1,15	2,31	1,54
Eğitim	3,08	1,73	5,39	5,43
Lokanta ve oteller	8,01	10,98	9,47	8,05
Çeşitli mal ve hizmetler	9,82	11,93	6,99	12,76

Kaynak: TÜİK



Yılları itibarıyla bir önceki yılın aynı ayına göre tüketici fiyatları endeksi değişim oranı (%) (2003=100)

Ana harcama grupları	TR21		Türkiye	
	2010	2011	2010	2011
Genel	7,11	10,16	6,4	10,45
Gıda ve alkolsüz içecekler	6,55	12,49	7,02	12,21
Alkollü içecekler ve tütün	25,24	17,99	24,66	18,5
Giyim ve ayakkabı	11,11	4,15	4,74	7,98
Konut, su, elektrik, gaz ve diğer yakıtlar	7,74	7,44	5,91	8,2
Mobilya, ev aletleri ve ev bakım hizmetleri	2,87	11,6	3,27	11,04
Sağlık	1,75	0,24	0,57	0,34
Ulaştırma	5,66	12,57	6,78	12,22
Haberleşme	-2,56	2,96	-3,22	2,48
Eğlence ve kültür	-1,62	6,61	-2,32	6,49
Eğitim	2,7	2,54	4,25	6,47
Lokanta ve oteller	10,29	12,68	9,76	8,2
Çeşitli mal ve hizmetler	6,41	14,45	5,51	17,14

Kaynak: TÜİK



İş demografisi

	Edirne		Türkiye	
	2008	2009	2008	2009
Kurulan şirket ve kooperatiflerin toplam sayısı	140	151	49 003	44 472
Kurulan şirket ve kooperatiflerin toplam sermayeleri (Bin ₺)	22 624	33 778	12 338 217	10 208 570
Kapanan şirket ve kooperatiflerin toplam sayısı	23	24	9 578	10 395
Kurulan ticaret ünvanlı işyerleri sayıları	275	242	46 401	44 050
Kapanan ticaret ünvanlı işyerleri sayıları	405	183	37 343	32 419

Kaynak: TÜİK, Bölgesel İstatistikler, 2010



İş kayıtlarına göre girişim sayıları, 2010

	Edirne	TR21	Türkiye
Madencilik ve taşocakçılığı	79	179	4 847
İmalat	1 396	6 069	348 396
Elektrik, gaz, buhar ve iklimlendirme üretimi ve dağıtımı	-	10	1533
Su temini, kanalizasyon, atık yönetimi ve iyileştirme faaliyetleri	1	23	721
İnşaat	729	3 727	160 327
Toptan ve perakende ticaret; motorlu kara taşıtlarının ve motosikletlerin onarımı	7 233	26 292	1 121 606
Ulaştırma ve depolama	3 184	12 423	537 568
Konaklama ve yiyecek hizmeti faaliyetleri	3 085	9 713	243 786
Bilgi ve iletişim	45	183	19 528
Finans ve sigorta faaliyetleri	266	966	47 524
Gayrimenkul faaliyetleri	101	802	31 201
Mesleki, bilimsel ve teknik faaliyetler	768	2 693	146 446
İdari ve destek hizmet faaliyetleri	68	336	29 490
Eğitim	52	216	11 783
İnsan sağlığı ve sosyal hizmet faaliyetleri	147	697	36 425
Kültür, sanat, eğlence, dinlenme ve spor	231	816	34 451
Diğer hizmet faaliyetleri	1 811	5 812	227 484
Toplam	19 196	70 957	3 003 116

Kaynak: TÜİK



Turizm belgeli konaklama tesisi, oda ve yatak sayısı, 2010

		Edirne	TR21	Türkiye
Turizm İşletme Belgeli	Tesis sayısı	20	34	2 647
	Oda sayısı	841	1 586	299 621
	Yatak sayısı	1 638	3 108	629 465
Turizm Yatırım Belgeli	Tesis sayısı	7	15	877
	Oda sayısı	362	960	114 771
	Yatak sayısı	740	1 919	252 984

Kaynak: Kültür ve Turizm Bakanlığı

Mahalli idarelerce belgelendirilen konaklama tesisi, oda ve yatak sayısı, 2010

	Edirne	TR21	Türkiye
Tesis sayısı	35	197	9 185
Oda sayısı	895	4 393	232 658
Yatak sayısı	1 872	10 010	527 712

Kaynak: Kültür ve Turizm Bakanlığı



Belediye belgeli konaklama tesislerinde tesise geliş sayısı ve geceleme, 2010

		Edirne	TR21	Türkiye
Tesise Geliş Sayısı	Yabancı	7 063	16 608	7 834 701
	Yerli	118 452	397 986	15 665 190
	Toplam	125 515	414 594	23 499 891
Geceleme	Yabancı	11 294	26 398	25 814 082
	Yerli	163 441	672 014	25 214 853
	Toplam	174 735	698 412	51 028 935
Ortalama Kalış Süresi	Yabancı	1,6	-	3,3
	Yerli	1,4	-	1,6
	Toplam	1,4	-	2,2
Doluluk Oranı (%)	Yabancı	1,8	-	16,6
	Yerli	25,8	-	16,2
	Toplam	27,5	-	32,74

Kaynak: www.kultur.gov.tr



Turizm işletme belgeli konaklama tesislerinde tesise geliş sayısı ve geceleme, 2010

		Edirne	TR21	Türkiye
Tesise Geliş Sayısı	Yabancı	17 228	27 591	17 415 364
	Yerli	104 704	151 309	12 338 602
	Toplam	121 932	178 900	29 753 966
Geceleme	Yabancı	23 554	54 907	74 325 670
	Yerli	147 104	238 318	23 832 337
	Toplam	170 658	293 225	98 158 007
Ortalama Kalış Süresi	Yabancı	1,4	-	4,3
	Yerli	1,4	-	1,9
	Toplam	1,4	-	3,3
Doluluk Oranı (%)	Yabancı	4,0	-	37,2
	Yerli	24,7	-	11,9
	Toplam	28,7	-	49,17

Kaynak: www.kultur.gov.tr

Edirne ilinde belediye belgeli tesislere geliş sayısı, geceleme, ortalama kalış süresi ve doluluk oranının ilçelere dağılımı, 2010

	Tesis Giriş Sayısı			Geceleme		
	Yabancı	Yerli	Toplam	Yabancı	Yerli	Toplam
Merkez	4 412	52 673	57 085	6 785	80 795	87 580
Enez	125	10 308	10 433	169	17 720	17 889
Havsa	126	4 611	4 737	126	4 611	4 737
İpsala	-	469	469	-	1 516	1 516
Keşan	2 400	46 878	49 278	4 214	55 286	59 500
Meriç	-	788	788	-	788	788
Uzunköprü	-	2 725	2 725	-	2 725	2 725
Toplam	7 063	118 452	125 515	11 294	163 441	174 735
	Ortalama Kalış Süresi			Doluluk Oranı (%)		
	Yabancı	Yerli	Toplam	Yabancı	Yerli	Toplam
Merkez	1,5	1,5	1,5	2,90	34,59	37,49
Enez	1,4	1,7	1,7	0,22	23,12	23,34
Havsa	1,0	1,0	1,0	0,78	28,71	29,50
İpsala	-	3,2	3,2	-	12,98	12,98
Keşan	1,8	1,2	1,2	1,67	21,88	23,54
Meriç	-	1,0	1,0	-	5,40	5,40
Uzunköprü	-	1,0	1,0	-	9,33	9,33
Toplam	1,6	1,4	1,4	1,78	25,76	27,54

Kaynak: www.kultur.gov.tr



Edirne ilinde işletme belgeli tesislere geliş sayısı, geceleme, ortalama kalış süresi ve doluluk oranının ilçelere dağılımı, 2010

	Tesis Giriş Sayısı			Geceleme		
	Yabancı	Yerli	Toplam	Yabancı	Yerli	Toplam
Merkez	15 059	68 610	83 669	19 706	98 923	118 629
Havsa	10	215	225	21	217	238
İpsala	286	4 626	4 912	642	9 066	9 708
Keşan	1 509	23 942	25 451	2 821	30 810	33 631
Uzunköprü	364	7 311	7 675	364	8 088	8 452
Toplam	17 228	104 704	121 932	23 554	147 104	170 658

	Ortalama Kalış Süresi			Doluluk Oranı (%)		
	Yabancı	Yerli	Toplam	Yabancı	Yerli	Toplam
Merkez	1,3	1,4	1,4	5,30	26,62	31,93
Havsa	2,1	1,0	1,1	0,32	3,28	3,59
İpsala	2,2	2,0	2,0	1,47	20,70	22,16
Keşan	1,9	1,3	1,3	2,09	22,83	24,92
Uzunköprü	1,0	1,1	1,1	0,95	21,07	22,02
Toplam	1,4	1,4	1,4	3,96	24,71	28,67

Kaynak: www.kultur.gov.tr

Yıllık giriş-çıkış yapan yerli ziyaretçi sayısı, 2011

Giriş yapan vatandaşlar

İl	Kapı adı	Yol adı	Kişi sayısı
Edirne	Kapıkule	Demiryolu	5 735
	Uzunköprü	Demiryolu	631
	Toplam	Demiryolu	6 366
	İpsala	Karayolu	231 494
	Kapıkule	Karayolu	500 219
	Pazarkule	Karayolu	23 847
	Hamzabeyli	Karayolu	79 119
	Toplam	Karayolu	834 679
	Genel Toplam		841 045
Türkiye		Havayolu	6 697 780
		Demiryolu	13 819
		Karayolu	4 461 258
		Denizyolu	419 796
Genel Toplam		11 592 653	

Çıkış yapan vatandaşlar

İl	Kapı adı	Yol adı	Kişi sayısı
Edirne	Kapıkule	Demiryolu	3 882
	Uzunköprü	Demiryolu	600
	Toplam	Demiryolu	4 482
	İpsala	Karayolu	231 833
	Kapıkule	Karayolu	490 959
	Pazarkule	Karayolu	27 039
	Hamzabeyli	Karayolu	82 964
	Toplam	Karayolu	832 795
	Genel Toplam		837 277
Türkiye		Havayolu	6 726 375
		Demiryolu	12 414
		Karayolu	4 479 011
		Denizyolu	422 732
Genel Toplam		11 640 532	

Kaynak: TÜİK



Yıllık giriş-çıkış yapan yabancı ziyaretçi sayısı, 2011

Giriş yapan yabancılar			
İl	Kapı adı	Yol adı	Kişi sayısı
Edirne	Kapıkule	Demiryolu	18 333
	Uzunköprü	Demiryolu	676
	Toplam	Demiryolu	19 009
	İpsala	Karayolu	656 367
	Kapıkule	Karayolu	1 528 061
	Pazarkule	Karayolu	177 313
	Hamzabeyli	Karayolu	322 335
	Toplam	Karayolu	2 684 076
	Genel Toplam		2 703 085
Türkiye		Havayolu	21 788 642
		Demiryolu	52 157
		Karayolu	6 995 851
		Denizyolu	506 546
		Günübirlikçi	2 112 880
Genel Toplam		31 456 076	
Çıkış yapan yabancılar			
İl	Kapı adı	Yol adı	Kişi sayısı
Edirne	Kapıkule	Demiryolu	18 323
	Uzunköprü	Demiryolu	592
	Toplam	Demiryolu	18 915
	İpsala	Karayolu	607 222
	Kapıkule	Karayolu	1 548 626
	Pazarkule	Karayolu	182 767
	Hamzabeyli	Karayolu	287 364
	Toplam	Karayolu	2 625 979
	Genel Toplam		2 644 894
Türkiye		Havayolu	21 735 125
		Demiryolu	47 840
		Karayolu	6 901 694
		Denizyolu	526 989
		Günübirlikçi	2 112 880
Genel Toplam		31 324 528	

Kaynak: TÜİK



Alan Kullanımı, 2010

(hektar)	Edirne	TR21	Türkiye
Toplam işlenen tarım alanı	358 206	939 381	21 383 237
İşlenen tarım alanı / Ekilen	348 768	919 153	16 333 002
İşlenen tarım alanı / Nadas	111	1 314	4 249 026
İşlenen tarım alanı / Sebze	9 328	18 915	801 598
Toplam uzun ömürlü bitkilerin alanı	3 447	15 071	3 052 748
Uzun ömürlü bitkiler / Meyveler, içecek ve baharat bitkileri alanı	1 427	4 228	1 748 763
Uzun ömürlü bitkiler / Bağ alanı	2 020	6 854	477 786
Uzun ömürlü bitkiler / Zeytin ağaçlarının kapladığı alanı	-	3 989	826 199
Yem bitkileri	9 166	29 928	1 461 454

Kaynak: TÜİK

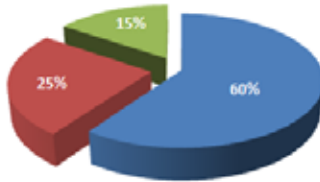


Tarımsal üretim değeri, 2008-2010

(Bin ₺)	Yıl	Bitkisel üretim değeri	Canlı hayvanlar değeri	Hayvansal ürünler Değeri
Edirne	2008	1 161 513	366 008	284 552
	2009	1 086 491	386 552	284 200
	2010	1 327 241	549 934	343 697
TR21	2008	2 621 178	1 002 172	768 032
	2009	2 275 703	1 032 710	774 153
	2010	2 647 528	1 572 370	1 065 710
Türkiye	2008	66 010 114	25 521 071	23 816 982
	2009	68 267 486	28 145 579	26 610 721
	2010	80 038 126	46 873 045	38 128 120

Kaynak: TÜİK

Edirne Tarımsal Üretim Değeri, 2010



■ Bitkisel üretim değeri ■ Canlı hayvanlar değeri ■ Hayvansal ürünler değeri

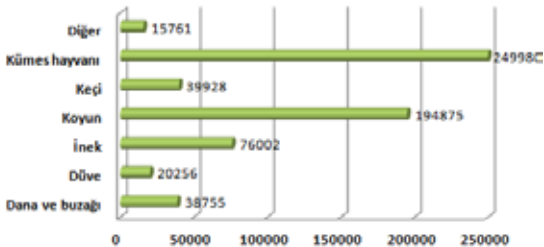


Canlı hayvanlar (baş), 2009-2010

	Edirne		Türkiye	
	2009	2010	2009	2010
Dana ve buzağı	36 850	38 755	2 655 074	2 796 966
Erkek	16 095	17 220	1 298 862	1 367 343
Dişi	20 755	21 535	1 356 212	1 429 623
Düve (1-2 yaş)	21 121	20 256	1 569 942	1 731 613
Boğa ve öküz (2+yaş)	3 301	1 047	534 319	514 749
At, katır ve eşek	1 711	1 726	452 483	414 307
Tosun (1-2 yaş)	14 248	12 920	1 199 165	1 296 793
İnek (2+ yaş)	79 695	76 002	4 765 458	5 029 679
Manda	69	68	87 207	84 726
Koyun	185 817	194 875	21 749 508	23 089 691
Keçi	37 528	39 928	5 128 285	6 293 233
Kümes hayvanı	271 346	249 980	234 082 206	238 972 961

Kaynak: TÜİK

Canlı hayvanlar (baş), Edirne
2010





Bitkisel üretim miktarı ve alanı, 2010

	Edirne		Türkiye	
	Üretim (ton)	Alan (hektar)	Üretim (ton)	Alan (hektar)
Toplam tahıl	1082856	218 257	32 772 550	12025207
Buğday	691 718	173 159	19 674 000	8 063 071
Çavdar	908	224	365 560	140 905
Arpa	2 0955	6 038	7 250 000	3 006 602
Mısır (dane)	21 180	2 350	4310 000	593 552
Çeltik	341 318	35 088	860 000	98 966
Mısır (Hasıl)	104	21	207 899	9 254
Patates	1 308	56	4 548 383	140 685
Kuru baklagiller	696	440	1 235 306	812 399
Şekerpancarı	53 706	1 076	17 942 112	328 651
Toplam yağlı tohumlar	346 863	119 745	2 969 477	768 789
Kolza	13 890	4 370	106 450	31 232
Ayçiçeği	332 894	115 312	1 320 000	641 343
Soya	-	-	86 540	23 472
Keten tohumu	-	-	-	-
Pamuk tohumu	-	-	1 272 800	480 439
Tütün	-	-	53 018	81 334
Meyveler (zeytin ve turunçgiller hariç)	25 592	3 447	12 927 976	2 108 536
Üzüm	13 227	2 020	4 255 000	477 786
Zeytin	-	-	1 415 000	826 199

Kaynak: TÜİK



Hayvansal üretim değeri (ton), 2008-2010

	Yıl	İnek sütü	Manda sütü	Koyun sütü	Keçi sütü	Bal
Edirne	2008	244 509	43	5 717	1 293	764
	2009	245 514	28	5 499	1 269	762
	2010	235 828	26	5 547	1 370	619
TR21	2008	576 447	729	17 233	5 552	1 559
	2009	590 728	809	16 063	4 974	1 671
	2010	585 098	757	16 387	5 161	1 618
Türkiye	2008	11 255 176	31 422	746 872	209 570	81 364
	2009	11 583 313	32 443	734 219	192 210	82 003
	2010	12 418 543	35 488	816 834	272 809	81 113

Kaynak: TÜİK



Organik tarımın durumu, 2008-2010

Yıllar	Organik Tarımla Uğraşan Çiftçi Sayısı	Üretim Alanı (Hektar)	Üretim (Ton)
Edirne			
2010	1	30	-
2009	-	-	-
2008	-	-	-
TR21			
2010	13	220	406
2009	8	60	190
2008	8	236	225
Türkiye			
2010	42 097	510 033	1 343 737
2009	35 565	501 641	983 715
2008	14 926	166 883	530 224

Kaynak: TÜİK





Kullanım yerlerine göre elektrik tüketimi

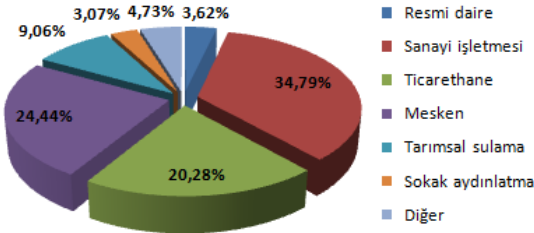
(MWh)

	Edirne		Türkiye	
	2009	2010	2009	2010
Toplam tüketim	895 186	1 001 818	156 894 070	172 050 628
Resmi daire	34 254	36 270	6 989 641	7 101 983
Sanayi işletmesi	327 490	348 539	70 470 076	79 330 651
Ticarethane	113 123	203 164	25 018 856	27 732 000
Mesken	229 662	244 865	39 147 505	41 410 705
Tarımsal sulama	98 719	90 789	3 661 805	4 360 331
Sokak aydınlatma	28 905	30 805	3 844 834	3 768 280
Diğer	63 032	47 385	7 761 353	8 346 678

Kaynak: TEDAŞ, Türkiye Elektrik Dağıtım ve Tüketim İstatistikleri

Not: Şantiye tüketimleri sanayi içerisinde yer almaktadır

Edirne İli Elektrik Tüketim Dağılımı, 2010





Motorlu kara taşıtları, 2010

	Edirne	TR21	Türkiye
Otomobil	41 043	147 691	7 544 871
Minibüs	1 670	6 976	386 973
Otobüs	1 642	6 573	208 510
Kamyonet	12 621	45 723	2 399 038
Kamyon	3 770	14 076	726 359
Motosiklet	19 675	55 218	2 389 488
Yol ve iş makineleri	-	-	-
Özel amaçlı taşıtlar	206	778	35 492
Traktör	26 661	68 057	1 404 872
Toplam	107 288	345 092	15 095 603
Bin kişi başına otomobil sayısı	105	97	102

Kaynak: Emniyet Genel Müdürlüğü

Not: Kamyon verileri ağır tonajlı yük taşıtlarını da kapsar
(Çekici, damperli kamyon, tanker, çöp kamyonu vb.)

Karayolu, demiryolu uzunlukları, 2009-2010

(km)

		İl ve devlet yolu	Otoyol	Köy yolu	Demir yolu
Edirne	2009	690	51	1 851	96
	2010	690	51	1 851	96
TR21	2009	1 884	165	5 475	285
	2010	1 871	165	5 474	321
Türkiye	2009	62 219	2 036	298 405	9 080
	2010	62 785	2 080	302 398	9 594

Kaynak: TÜİK

Trafik kazaları, 2009-2010

		Kaza sayısı	Ölü sayısı	Yaralı sayısı
Edirne	2009	667	32	1 228
	2010	641	20	1 119
TR21	2009	2 381	113	4 412
	2010	2 371	112	4 370
Türkiye	2009	111 121	4 324	201 380
	2010	116 804	4 045	211 496

Kaynak: TÜİK



Kullanma amacına göre tamamen veya kısmen biten yeni ve ilave yapılar, 2010

(Yapı kullanma izin belgelerine göre)

İkamet amaçlı binalar

	Genel Toplam	Toplam	Bir dairesel binalar	İki veya daha fazla daireli binalar	Halka açık ikamet yerleri
Edirne					
A	1 103	994	563	431	-
B	620 601	478 850	55 638	423 212	-
C	4 000	3 994	563	3 431	-
TR21					
A	2 947	2 604	1 094	1 505	5
B	2 563 724	1 658 247	143 939	57046 433	21 474
C	12 591	12 559	1 094	11 465	-
Türkiye					
A	78 740	67 893	22 225	45 413	255
B	82763578	61647232	3 901 556	1 492 834	699 243
C	415 757	414 153	22 253	391 900	-
	<i>A: Bina sayısı</i>	<i>B: Yüzölçümü (m²)</i>	<i>C: Daire sayısı</i>		

Kaynak: TÜİK

Kullanma amacına göre tamamen veya kısmen biten yeni ve ilave yapılar,2010 (Yapı kullanma izin belgelerine göre)

İkamet amaçlı olmayan binalar

		Toplam	Otel Binaları	Ofis (iş yeri) binaları	Toptan ve perakende ticaret binaları
Edirne	A	109	5	17	29
	B	141 751	7 451	34 411	28 535
	C	6	-	-	5
TR21	A	343	13	30	93
	B	905 477	26 914	67 428	287 855
	C	32	-	-	23
Türkiye	A	10 847	809	1 466	3 562
	B	21 116 346	1 602 029	2 484 563	6 317 800
	C	1 604	4	139	1 080
		Trafik ve iletişim binaları	Sanayi binaları ve depolar	Kamu, eğlence, eğitim, hastane veya bakım kuruluşları binaları	İkamet amaçlı olmayan diğer binalar
Edirne	A	1	35	8	14
	B	303	31 663	29 409	9 979
	C	-	-	-	1
TR21	A	3	135	19	50
	B	1 345	398 035	87 906	35 994
	C	-	6	-	3
Türkiye	A	54	2 791	907	1 258
	B	218 841	5 622 887	3 525 176	1 345 050
	C	2	170	22	187
A: Bina sayısı		B: Yüzölçümü (m ²)		C: Daire sayısı	

Kaynak: TÜİK



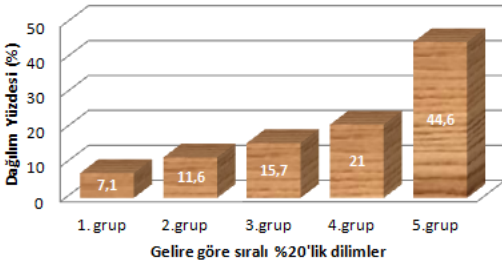
Gelir dağılımı, 2003

	TR21		Türkiye	
	Milyon ₺	(%)	Milyon ₺	(%)
Kullanabilir yıllık gelir	3 946 036 291	100	180 304 703 755	100
Gelire göre sıralı %20'lik gruplar				
1. grup	281 125 728	7,1	10 809 491 775	6
2.grup	457 911 478	11,6	18 542 882 046	10,3
3.grup	618 103 469	15,7	26 093 318 941	14,5
4.grup	829 829 237	21	37 741 799 501	20,9
5.grup	1 759 066 378	44,6	87 117 211 491	48,3

Kaynak: TÜİK, Bölgesel İstatistikler, 2010

Not: 'İlk yüzde 20'lik grup" geliri en düşük olan grubu, "Son yüzde 20'lik grup" ise geliri en yüksek olan grubu tanımlamaktadır.

TR21 Gelir Dağılımı, 2003
(Tekirdağ, Edirne, Kırklareli)





Gelir Dağılımı, 2003

Fertlerin elde ettiği gelir türleri	TR21		Türkiye	
	Milyon ₺	(%)	Milyon ₺	(%)
Toplam gelir	3 604 354 980	100	16 183 014 264	100
Maaş, ücret	1 065 823 973	29,6	62 560 876 002	38,7
Yevmiye	85 359 445	2,4	5 041 943 451	3,1
Toplam müteşebbis	1 461 231 148	40,5	51 816 640 084	32
Tarım	985 523 861	27,3	15 932 430 135	9,8
İmalat	51 306 641	1,4	6 415 956 681	4
İnşaat	13 746 466	0,4	2 128 781 031	1,3
Ticaret	290 635 336	8,1	16 923 324 214	10,5
Hizmet	120 018 844	3,3	10 416 148 023	6,4
Mülk gelirleri	269 603 234	7,5	10 072 705 226	6,2
Gayrimenkul	70 555 249	2	5 811 908 567	3,6
Menkul Kıymet	199 047 985	5,5	4 260 796 659	2,6
Toplam karşılıksız	722 337 180	20	32 339 849 500	20
Devletten	655 117 385	18,2	28 238 195 744	17,4
Yurt dışından	11 472 008	0,3	974 995 541	0,6
Diğer	55 747 787	1,5	3 126 658 216	1,9

Kaynak: TÜİK, Bölgesel İstatistikler, 2010



Harcama türlerine göre hanehalkı tüketim harcamasının dağılımı (%)

	TR21		Türkiye	
	2007-2009	2008-2010	2009	2010
Gıda ve alkolsüz içecekler	21,6	22,9	23,0	21,9
Alkollü içecekler, sigara ve tütün	4,7	5,1	4,1	4,5
Giyim ve ayakkabı	5,1	5	5,1	5,1
Konut ve kira	27,9	27,4	28,2	27,1
Mobilya, ev aletleri ve bakım hizmetleri	5,6	6,6	6,2	6,3
Sağlık	3,2	3,3	1,9	2,1
Ulaştırma	12,6	12,4	13,6	15,1
Haberleşme	4,5	4,2	4,2	4,1
Eğlence ve kültür	2,5	2,2	2,6	2,8
Eğitim hizmetleri	1,7	0,8	1,9	2,0
Lokanta ve oteller	6,4	6,5	5,2	5,4
Çeşitli mal ve hizmetler	4,2	3,6	4,0	3,7
Toplam tüketim harcaması	100	100	100	100

Kaynak: TÜİK

Not: Yeni nüfus projeksiyonlarına göre revize edilmiştir


Banka kredilerinin sektörel dağılımı, 2010
(Bin ₺)

	Edirne	TR21	Türkiye
Şube sayısı	60	204	9 465
İhtisas Kredileri	325 285	843 400	22 806 728
Tarım	281 739	691 684	17 726 816
Gayrimenkul	0	0	0
Mesleki	14 371	64 441	4 914 340
Denizcilik	0	0	0
Turizm	0	0	165 572
Diğer	29 175	87 275	10 669 659
İhtisas Dışı Krediler	1 454 637	5 797 755	473 517 197
Toplam	1 779 922	6 641 155	506 994 403

Kaynak: Türkiye Bankalar Birliği

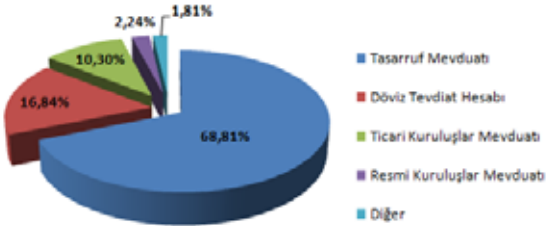


Mevduatın illere ve bölgelere göre dağılımı, 31.12.2010

(Bin ₺)	Edirne	TR21	Türkiye
Tasarruf Mevduatı	1 389 841	5 187 640	241 873 957
Resmi Kuruluşlar Mevduatı	45 251	239 730	26 092 020
Ticari Kuruluşlar Mevduatı	208 140	598 919	114 217 792
Bankalar Mevduatı	2	3	28 494 527
Döviz Tevdiat Hesabı	340 193	1 186 884	171 104 828
Diğer Kuruluşlar Mevduatı	27 043	115 006	30 785 821
Kıymetli Madenler Depo Hesapları	9 450	28 084	1 917 269
Toplam	2 019 920	7 356 266	614 486 214

Kaynak: Türkiye Bankalar Birliği

Edirne İli Mevduatın Dağılımı, 2010





Edirne ili rekabetçilik endeksi sıralamaları

	2007- 2008	2008- 2009	2009- 2010
Genel endeks bazında sırası	26	25	24
Beşeri sermaye ve yaşam kalitesi alt endeksi bazında sırası	9	11	8
Markalaşma ve yenilikçilik alt endeksi bazında sırası	40	37	37
Ticaret becerisi ve üretim potansiyeli alt endeksi bazında sırası	50	48	44
Erişebilirlik alt endeksi bazında sırası	26	24	26

Kaynak: URAK



Edirne ili rekabetçilik göstergeleri, 2009

	Endeks Değeri	Endeks Sıralaması	1.il	1.il Endeks Değeri
Rekabet	66,9	14	Ankara	100
Ekonomik Etkinlik ve Canlılık	47,1	34	İstanbul	100
Emek Piyasaları	75,1	14	İstanbul	100
İnsani Sermaye	94,5	8	Ankara	100
Yaratıcı Sermaye	24,3	17	Ankara	100
Sosyal Sermaye	71,6	12	Ankara	100
Fiziki Altyapı	64,7	18	İstanbul	100

Kaynak: Ekonomi ve Dış Politikalar Araştırma Merkezi (EDAM) ve Deloitte Türkiye, 2009





Trakya

kalkınma ajansı

development agency



Merkez

Trakya Kalkınma Ajansı / Tekirdağ

Telefon 0 (282) 263 37 37

Faks 0 (282) 263 10 03

Edirne Yatırım Destek Ofisi / Edirne

Telefon 0 (284) 225 10 03

Faks 0 (284) 225 10 03

Kırklareli Yatırım Destek Ofisi / Kırklareli

Telefon 0 (288) 214 25 25

Faks 0 (288) 214 70 80



www.trakyaka.org.tr



bilgi@trakyaka.org.tr